

TAKEUCHI

TB285

Pelle midi de 8,5 tonnes





Robuste pivot de pied de flèche

La garantie dans le temps de hautes performances en terrassement et en levage.

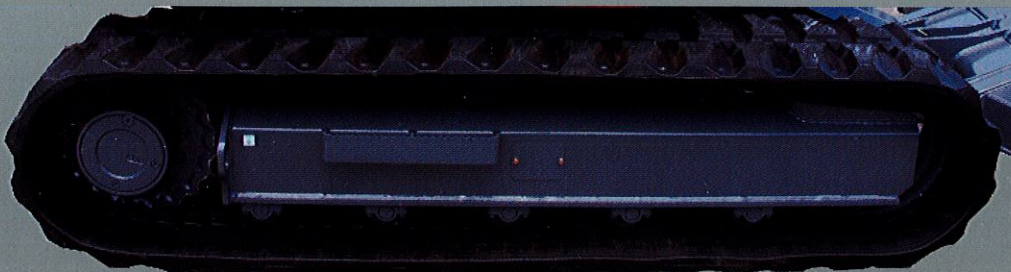
Il est équipé de bagues d'usure facilitant l'entretien.

Contrepoid enveloppant

Protège la carrosserie tout acier des chocs éventuels. Deux feux de signalisation intégrés dans le capot arrière et deux phares latéraux améliorent la sécurité grâce à la visibilité dans le périmètre de travail de la machine lors des travaux de nuit.

Le train de chenilles en caoutchouc ou acier selon option

Les chenilles sont interchangeables dans ces deux versions sans remplacement d'autres éléments. La tension est automatique en 2ème vitesse, les galets doubles flancs et guidage central élimine pratiquement le risque de déchenillage et augmente la durée de vie du train de chenilles. Autre option : chaîne acier avec patins en caoutchouc type "GEO GRIP".



Sécurité de levage

La machine est équipée de série avec les clapets de flèche et de balancier.

Flèche cloisonnée

Pour une meilleure rigidité lors des opérations de levage.

Vérins de flèche

La flèche est équipée de 2 vérins, répartissant mieux la puissance.

La cabine

La cabine Est aux normes ROPS et FOPS. Avec options FOPS 2 et OPS.

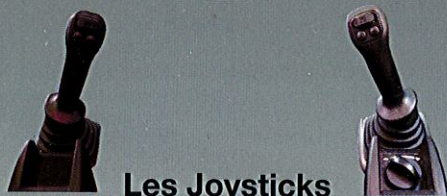
La la

De fabrication renforcée type elle donne la possibilité de apportant une excellente visib

Arrêt d'urgence

Situé à l'entrée cabine et à portée de main de l'opérateur.





Les Joysticks

Pour le pilotage assisté des mouvements, comprenant les curseurs de réglages proportionnels des ligne auxiliaires, la remise au ralenti ou au régime moteur par simple pression sur le bouton, le klaxon, la vitesse de déplacement.



Arrêt d'urgence

Affichage à écran LCD multi-data, jauges de température moteur et niveau de carburant, témoins de débit, du mode ECO, de décélération, de vitesse de déplacement, de préchauffage et voyants d'alertes.

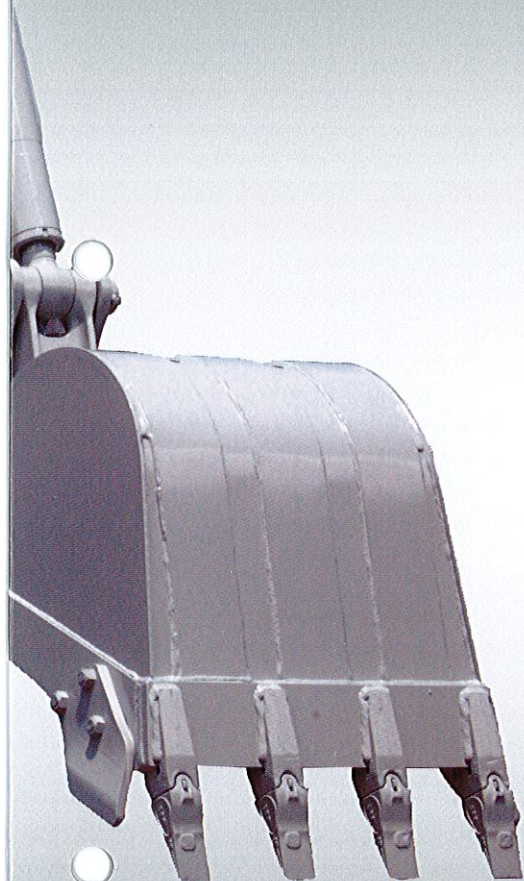


Le poste de conduite

Très spacieux, il offre une visibilité hors du commun, une accessibilité aisée, un confort pour l'opérateur grâce au siège suspendu et à ses 10 positions de réglages en hauteur, en profondeur, assise et inclinaison du dossier. La cabine est équipée d'une climatisation automatique de série.

Accessibilité aux composants

Grâce aux deux capots, l'un pour le moteur et l'autre pour les différents organes hydrauliques, filtres, réservoirs, remplissages ou mises à niveau.



Le bull

"heavy duty", réaliser de vrais travaux de nivellement en toute sécurité. En option : possède la fonction flottante.

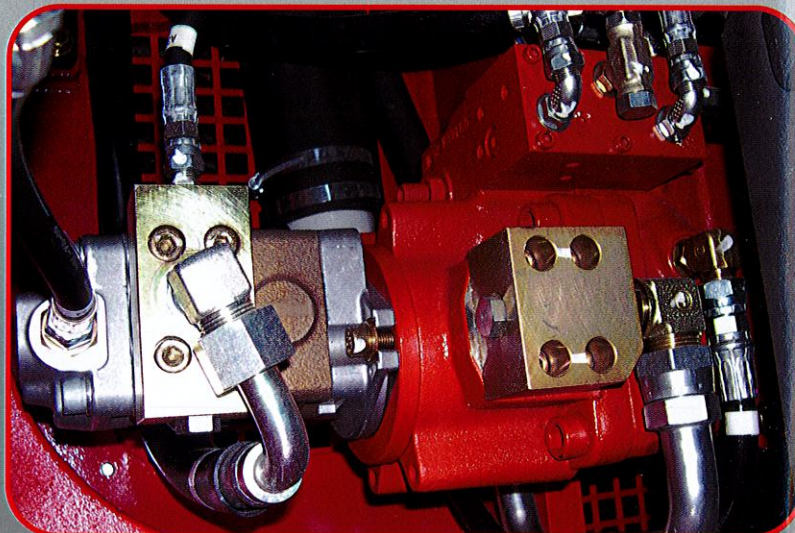
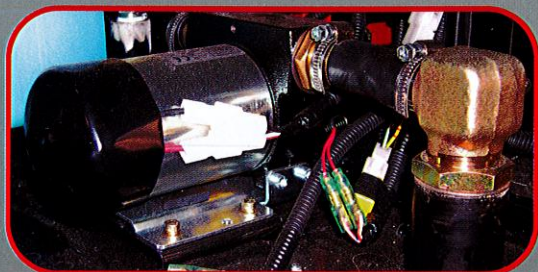


Pompe de type "Load Sensing"

Pompe à décharge variable et double engrenages, offrant un débit cumulé pour un meilleur rendement et une simultanéité des mouvements.

Pompe de remplissage carburant

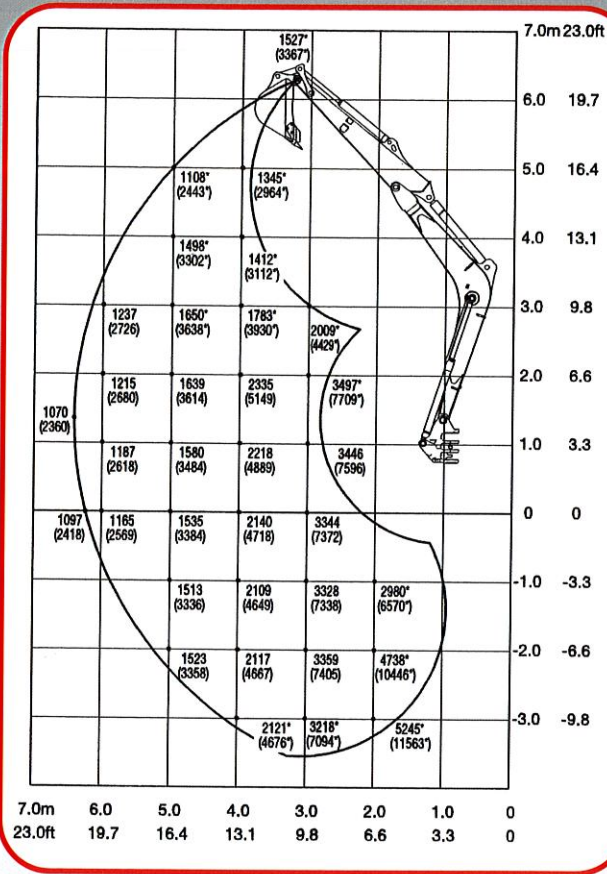
De série avec arrêt automatique lorsque le réservoir est plein.



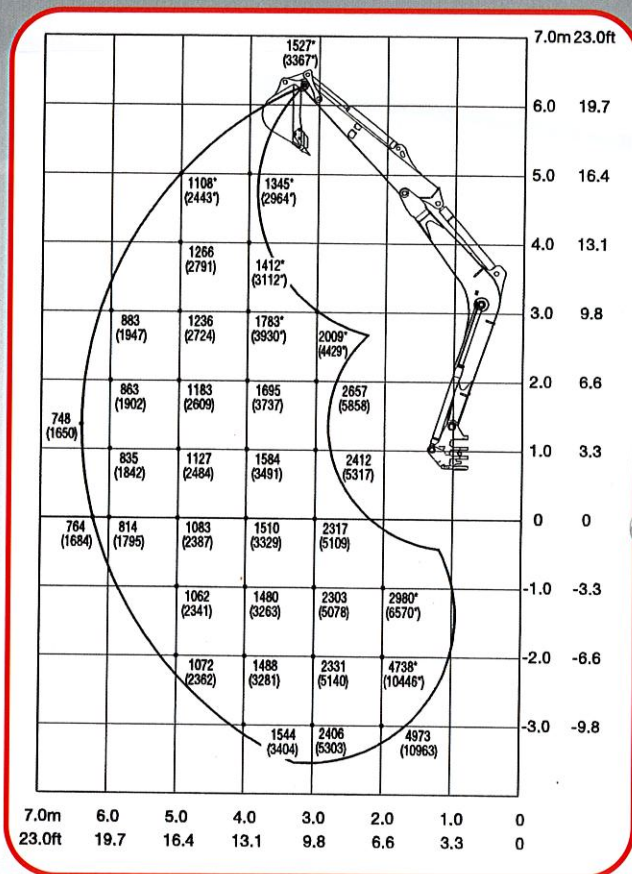
Capacités de levage

Balance long de 2130 (standard France)

Sur l'arrière



Sur le côté



Ces mesures ont été prises avec la machine posée sur un sol plan et meuble, la lame bull levée.

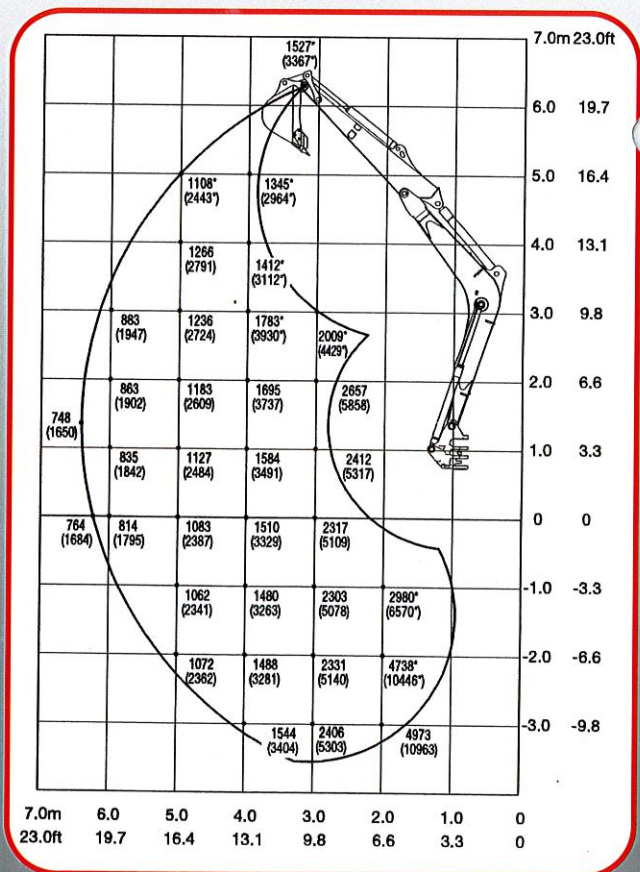
Les valeurs selon ISO 10567, machine équipée de son godet standard et sa lame bull, et clapets de sécurité.

Les capacités de levage n'excèdent pas 75% de la charge statique de basculement et 87% de la capacité hydraulique, les valeurs indiquées avec un astérisque (*) sont limitées par la puissance hydraulique.

Les unités de mesures sont le Mètre (m) et le Kilogramme (Kg).



Sur l'avant : lame en haut



DIMENSIONS MACHINE

A. Longueur de transport	6660 mm
B. Largeur totale superstructure	2140 mm
C. Hauteur totale	2565 mm
D. Rayon de pivotement	1650 mm
E. Hauteur sous superstructure	785 mm
F. Longueur du contact au sol	2210 mm
G. Longueur totale chenilles	2855 mm
H. Largeur totale chenilles (Caoutchouc)	2200 mm
J. Largeur chenilles (Caoutchouc)	450 mm
J. Largeur chenilles (Acier)	550 mm
K. Garde au sol	385 mm
L. Rayon mini avant droit	2495 mm
M. Rayon mini avant compensé	2030 mm
P. Déport maxi à gauche	45 mm / 70°
Q. Déport maxi à droite	730 mm / 60°
R. Largeur de la lame	2300 mm
S. Hauteur de la lame	500 mm
T. Longueur de l'axe machine à la flèche	5020 mm
U. Longueur de l'axe machine à la lame	2055 mm
X. Longueur totale lame à l'arrière	7075 mm

DEBATEMENTS : Balancier 2130

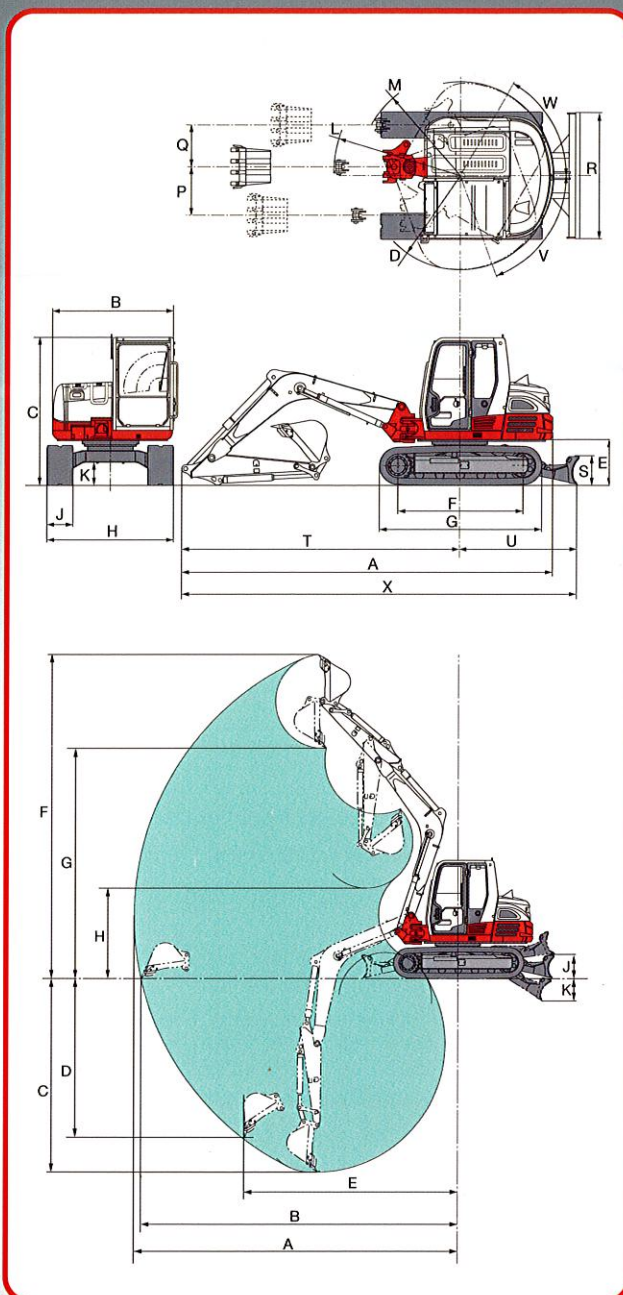
A. Amplitude maximale	7435 mm
B. Amplitude maximale au niveau du sol	7290 mm
C. Profondeur maxi d'excavation maxi	4570 mm
D. Profondeur d'excavation optimum	3805 mm
E. Amplitude d'excavation optimum	4755 mm
F. Hauteur maxi d'excavation	7305 mm
G. Hauteur maxi de déchargement	5270 mm
H. Hauteur mini de déchargement	1650 mm
J. Levage maxi de la lame	520 mm
K. Abaissement maxi de la lame	490 mm

PERFORMANCES OPÉRATIONNELLES

Poids opérationnel (avec 1 godet standard de 675 mm)	Cabine
Chenilles Caoutchouc	8465 kg
Chenilles Acier	8700 kg
Profondeur maxi d'excavation	4570 mm
Hauteur maxi de déchargement	5270 mm
Rayon maxi d'excavation	7435 mm
Force de cavage maxi au godet	7515 kg
Force de cavage maxi au balancier	3691 kg
Longueur de balancier	2130 mm
Vitesse de rotation tourelle	10,3 tr/mn
Force de traction	8973 kg
Emission sonore	73 dB(A)

MOTEUR

Constructeur / Type	Yanmar / 4TNV98T
Norme moteur	EPA Interim Tier 4
Cylindrée	3,3L
Puissance nominale (SAE J1995)	69.2 ch. (51.6 KW)
Puissance net (SAE 1349)	66.5 ch. (49.6 KW)
Régime moteur	2,000 tr/mn
Couple maxi	302 Nm
Capacité huile moteur	10.2L
Capacité circuit de refroidissement	14.0L
Capacité réservoir à carburant	128L
Consommation (65% de charge)	9.9L/h
Système électrique	12 V / 80 A



CHÂSSIS

Type d'entraînement de traction	Réduction planétaire
Frein de parking	A ressort avec libération par pression
Type de galets	Doubles flancs et guidage central
Galets (par côté)	5
Largeur de chenilles	
Caoutchouc	450 mm
Acier	550 mm
Longueur de contact au sol	2210 mm
Pression au sol	
Caoutchouc	387 g/cm ²
Acier	337 g/cm ²
Vitesse maxi de déplacement	
Petite vitesse	2.6 km/h
Grande vitesse	5 km/h

SYSTEME HYDRAULIQUE

Type de pompe	"Load Sensing" avec pompes à engrenage
Débit hydraulique total	236,6 L/min
Débit maxi circuit auxiliaire primaire	100 L/min
Débit maxi circuit auxiliaire secondaire	55 L/min
Pression maxi de fonctionnement	275 bars
Capacité du réservoir hydraulique	73 L
Capacité du circuit hydraulique	140 L

Caractéristiques de la machine

- ★ Standard
- Option

MOTEUR

- ★ Conforme à la norme EPA Interim Tier 4
- ★ Turbo
- ★ Retour au ralenti automatique
- ★ Modes de travail sélectionnables
- ★ Préchauffage automatique
- ★ Liquide réfrigérant durable
- ★ Radiateur de grande capacité
- ★ Capacité élevée du filtre à carburant
- ★ Dispositif de purge automatique du filtre à carburant
- ★ Double filtre à air

SYSTEME ELECTRIQUE

- ★ Excellente visibilité du tableau de bord avec :
 1. Jauge de température d'eau et jauge de carburant
 2. Ecran LCD indiquant, selon choix du mode "Trip ou Data" :
Trip = compteur horaire, compteur kilométrique
Data = Régime moteur, tension batterie, température liquide de refroidissement, pression d'huile moteur, pression atmosphérique, débits de lignes auxiliaires, les codes erreur machine ou moteur et autres selon les options installées
 3. Voyants d'avertissement : urgence générale machine, pression d'huile moteur, colmatage du filtre à air, utilisation 3^{ème} ligne auxiliaire, charge batterie, température moteur, filtre séparateur d'eau et surcharge levage
 4. Témoins : préchauffage, vitesse de déplacement, décélération moteur, mode ECO et niveau de débit 1^{ère} ligne auxiliaire
- ★ Alertes sonores : niveau d'huile, température moteur, défaillance de charge batterie, séparateur d'eau, colmatage du filtre à air et surcharge levage
- ★ Alternateur 12 V / 80 A
- ★ Commutateurs de fonctions
- ★ Lumières avant et latérales à halogène
- ★ Pompe électrique de remplissage carburant
- ★ Avertisseur sonore
- ★ Commutateur d'arrêt d'urgence
- Alarme de déplacement
- Phares avant cabine
- Phares arrière cabine
- Caméra de recul avec protection et écran couleur 7"

EQUIPEMENT DE TRAVAIL

- ★ Flèche avec double vérins
- ★ Clapets de flèche avec alarme de surcharge
- ★ Clapet de balancier
- Clapet vérin de godet
- Clapet de lame
- Position lame flottante (option avec montage usine)
- Balancier court
- Gyrophare magnétique ou fixe

HYDRAULIQUE

- ★ Système hydraulique "Load Sensing"
- ★ Vérins avec amortisseur de choc sur flèche et balancier
- ★ Précision et contrôle sensible de conduite
- ★ Radiateur d'huile hydraulique de grande capacité
- ★ Circuit auxiliaire primaire proportionnel avec 3 modes de débit pré-réglés au poste de conduite 100, 75, 50 L / mn, c'est 2 derniers étant réglables de 10 à 100%
- ★ Circuit auxiliaire secondaire proportionnel 55 L / mn réglable de 10 à 100%
- ★ Dépressurisation automatique du circuit primaire
- ★ Filtre de ligne
- ★ 3^{ème} ligne auxiliaire pour attache rapide hydraulique
- 4^{ème} ligne auxiliaire
- Huile hydraulique biologique

CHÂSSIS

- ★ Galets doubles flancs et à guidage centrale
- ★ Tension automatique des chenilles
- ★ 2 vitesses de déplacement automatique
- ★ Lame type "Heavy Duty"
- ★ Contrepoids large et enveloppant (1000kg)
- ★ Chenilles en caoutchouc de 450 mm
- Chenilles en acier de 450 mm
- Chenilles en acier de 550 mm
- Chaines acier avec patins caoutchouc (GEO GRIP)
- Peinture aux couleurs de l'entreprise

POSTE DE CONDUITE

- ★ Cabine certifiée protection normes ROPS / FOPS
- ★ Cabine avec climatisation automatique
- ★ Siège à suspension avec 10 positions de réglage et appui-tête
- ★ Pare soleil sous vitre de toit
- ★ Contacteur pour attache rapide hydraulique
- ★ Curseur de contrôle proportionnel des lignes auxiliaires
- ★ Gestion des fonctions Hydrauliques
- ★ Radio AM/FM/MP3
- ★ Système de contrôle climatisation automatique
- ★ Ceinture de sécurité
- Grille de protection de toit norme FOPS 2
- Grille de protection avant norme OPS
- Siège à suspension pneumatique
- Extincteur à poudre
- Anti démarrage à clé
- Anti démarrage à clé et code
- Anti démarrage à clé, code et GPS (sans abonnement)
- Système Traqueur avec abonnement

Dans votre région distribué par :



TAKEUCHI

TAKEUCHI France S.A.S

Parc d'activité des Béthunes
Siège social : 3, avenue de la Mare
95 ST-OUEN-L'AUMONE
B.P. 29252 - 95078 CERGY PONTOISE CEDEX
TEL : 01 34 64 30 30 - FAX : 01 34 64 08 95
E-mail / sales2@takeuchi-france.com
www.takeuchi-france.com