

MecALAC

15MWR



15MWR

MecALAC





15MWR

HUMAN ENGINE, HUMAN MACHINE

“L’innovation, la rigueur, la recherche de performance, sont nos bases fondamentales pour concevoir et construire des matériels destinés aux chantiers et aux hommes du XXI^e siècle. Et parce que chaque métier a ses contraintes, chaque pays sa culture, nous construisons des engins répondant parfaitement à ces différenciations. Des machines créées par des hommes pour des hommes. Pour nous, c’est d’abord cela l’orientation client. C’est pourquoi l’innovation et l’humain sont indissociables à nos yeux et constituent le cœur de notre mission d’entreprise depuis 40 ans”.

Henri Marchetta, Président-Directeur Général
Groupe Mecalac S.A.



15MWR

LA NOUVELLE REFERENCE

**UN NOUVEAU
STANDARD DE
COMPACTÉ &
DE MOBILITÉ**



Avoir associé un tel niveau de compacité avec la mobilité d'un châssis à 4 roues directrices est simplement révolutionnaire.





VOIR LA VIDÉO

**MECALAC INNOVE
ET VOUS PROPOSE
D'OBTENIR DES
VIDÉOS SUR LES
MWR.**

Pour cela, c'est tout simple, il vous suffit de scanner avec votre smartphone le QR Code présent sur la page pour accéder au contenu vidéo.

Si vous ne possédez pas d'application QR code scanner, télécharger là...





15 MWR

DE L'ORIGINE À LA SOLUTION

**LE DESIGN EST UNE
COMPOSANTE FORTE
ET STRATÉGIQUE DE
L'IDENTITÉ MECALAC**

“Notre force ? Offrir sa solution à chaque client. Conjuguer l'écoute proactive et la polyvalence des réponses industrielles est une force qui permet de dimensionner et de personnaliser nos solutions et nos machines. Pour Mecalac, le design n'est plus une option depuis longtemps. Il est une composante forte et stratégique de l'identité de notre marque et de nos produits et ne se limite pas à la seule esthétique. Il intègre la fonctionnalité, la sécurité et l'ergonomie à la fluidité des lignes. Le tout avec une incontournable plus-value de sens.”

*Patrick Brehmer,
Head of Marketing,
Product Management & Design*

L'intégration totale du contre-poids et de l'équipement dans l'empreinte du châssis a permis de conjuguer compacité et stabilité.





**LE SECRET DE LA
STABILITÉ RÉSIDE
DANS L'INTÉGRATION
ET L'ABAISSEMENT DU
BLOC MOTEUR SUR LA
TOURELLE.**





15MWR

FACILE D'UTILISATION

**Optimiser la sécurité
pour l'opérateur comme
l'ensemble des personnels
des chantiers urbains et
péri-urbains :**

- maintenance pieds au sol
- blocage de l'oscillation à la pédale de frein et au joystick
- hauteur de seuil réduite
- grande compacité
- caméra intégrée
- excellente visibilité





FACILE D'UTILISATION

FACILITÉ DE CONDUITE

**EN MODE PARKING,
ROUTE & TRAVAIL
EN UN GESTE.**

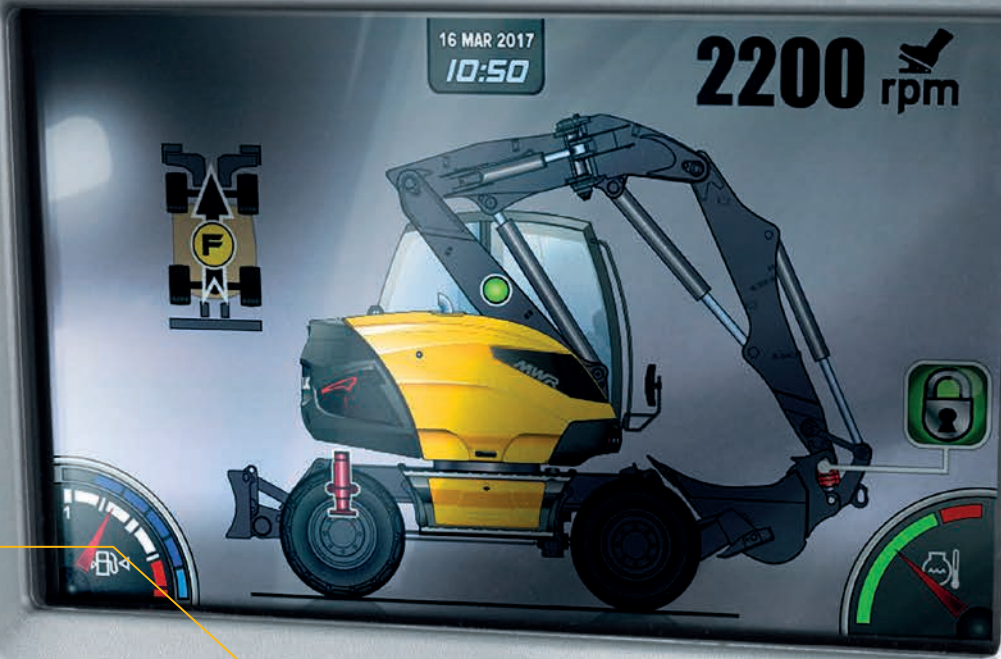
*Grâce au sélecteur central unique,
le conducteur passe en mode
route ou parking en un seul
mouvement, s'épargnant ainsi 7 à
10 manipulations habituellement
incontournables.*

Avec cette exclusivité unique mondiale, dans la 15MWR, tout se fait instantanément en sélectionnant la configuration souhaitée. De la même manière, il peut, grâce au sélecteur, se retrouver aux commandes d'une pelle disposant de toutes leurs fonctionnalités. C'est la garantie d'une conduite irréprochable et ultra sécuritaire sur les chantiers. Libéré d'un seul geste, le conducteur peut se concentrer sur les tâches à accomplir en toute sérénité et prendre pleinement le contrôle de la machine.





1 SÉLECTEUR
3 MODES



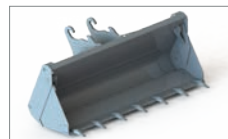


FACILE D'UTILISATION

CONNECT S'ATTACHE À LA POLYVALENCE

DÉSIREUX DE RENDRE SES MACHINES TOUJOURS PLUS SÛRES ET PLUS POLYVALENTES, MECALAC PROPOSE AUJOURD'HUI CONNECT, SON ATTACHE RAPIDE BREVETÉE, REMARQUABLE PAR SA LÉGÈRETÉ, SON INTÉGRATION, SA FACILITÉ D'UTILISATION ET SA PARFAITE SÉCURITÉ.

Pilotable en cabine, elle est sans aucun risque de décrochage de l'outil, aussi bien pendant sa prise que pendant le travail. Elle est dotée d'un système de détection qui permet de contrôler le bon verrouillage de l'outil et d'en informer le conducteur (signaux visuel et sonore). Par ailleurs réversible et ne nécessitant aucun entretien, l'attache rapide CONNECT est la connexion ultime entre l'outil et la machine !





VOIR LA VIDÉO







FACILE D'UTILISATION

ESPACE & VISION PANORAMIQUE

**LA VISIBILITÉ GLOBALE A ÉTÉ
REPENSAÉE POUR OPTIMISER LA
VISION DIRECTE DE L'OPÉRATEUR.**

A l'arrière, les lignes du capot ont été étudiées et la vitre arrondie est désormais d'un seul tenant pour dégager la vue. La flèche du bras Mecalac se couche complètement lorsqu'elle est repliée, favorisant la visibilité latérale. Le pare-brise escamotable en 2 parties et les fenêtres de portes ouvrantes permettent d'être en prise directe avec le chantier. Avec les rétroviseurs et les 2 caméras de série, la cabine offre une nouvelle vision au conducteur, qui reste désormais concentré sur l'environnement du chantier tout en gérant son engin.







FACILE D'UTILISATION

ACCESSIBILITÉ

MONTER ET DESCENDRE SANS S'ÉPUISER.

Grâce à sa tourelle parfaitement centrée, la cabine est facilement accessible au conducteur, sans efforts ni prise de risque. Le système exclusif Mecalac de porte coulissante permet une ouverture et fermeture aisée que l'opérateur soit au sol ou sur son siège en cabine.







FACILE D'UTILISATION

FAIRE LE PLEIN SANS EFFORTS

LE RÉSERVOIR DE 220 LITRES DE LA 15MWR EST ULTRA-FACILE D'ACCÈS PUISQU'IL SE SITUE DÉSORMAIS DANS LE CHÂSSIS, JUSTE AU-DESSUS DU MARCHEPIEDS QUI MÈNE À LA CABINE.

Outre l'abaissement du centre de gravité dû au poids du réservoir et de son contenu en partie basse, le conducteur ou le responsable de parc n'a aucune manipulation en hauteur à effectuer ni aucune entrave pour gêner ses manœuvres. Là où la plupart des pelles concurrentes ont le réservoir dans la tourelle, avec la 15MWR, faire le plein et gérer le niveau des fluides est aussi simple que sécurisé. Le risque zéro en matière d'entretien au quotidien.





15MWR

PERFORMANCES OPTIMALES

La 15MWR est dotée de nombreuses caractéristiques techniques pour une gestion optimale de chantiers tout-terrain.

- naturellement équilibrée
- aptitude tout-terrain
- maniabilité
- agilité
- compacité
- force de levage

5MWR

M



PERFORMANCES

NATURELLEMENT ÉQUILIBRÉE

**LA NOUVELLE 15MWR BÉNÉFICIE
D'UNE STABILITÉ EXCELLENTE
QUEL QUE SOIT L'ANGLE
DE ROTATION DE LA TOURELLE.**

Lever, poser, déplacer, décharger... sans bouger. La nouvelle 15MWR transforme la logistique des chantiers grâce à son incroyable stabilité dans toutes les positions et sur tous les terrains. Quelles que soient les circonstances, elle garde son équilibre aussi bien en translation dans les manœuvres de transfert entre les chantiers que lors des phases de travail. Un bel équilibre qui lui assure des performances de levage à 360° hors du commun.





PERFORMANCES

FRANCHIR TOUS LES OBSTACLES

**LE CENTRE DE GRAVITÉ
ABAISSÉ N'A PAS
D'INCIDENCE SUR LA
HAUTEUR DE LA GARDE
AU SOL, CE QUI EST UN
PARADOXE EXCLUSIF
"MADE IN MECALAC".**

Grâce à une implantation abaissée du moteur sur la tourelle, la 15MWR permet d'offrir une visibilité et une compacité sans aucun compromis sur la mobilité (dimensions des roues et débattement du pont).





PERFORMANCES

MANIABILITÉ, & COMPACTITÉ

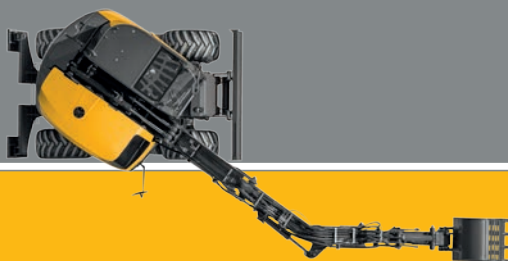
La nouvelle 15 MWR peut être équipée des 4 roues directrices permettant ainsi de faire demi-tour quasiment sur place et contourner efficacement tous les obstacles. Objectif : assurer un maximum de mobilité dans les espaces restreints.



AGILITÉ

L'efficacité de mouvement

Lorsque la marge de manœuvre est limitée, la 15MWR est un allié de poids. Son déport léger parfaitement intégré et son bras en 3 parties lui permettent de travailler hors du gabarit de la machine.



MOBILITÉ

La maniabilité ultime

Les 3 modes de direction permettent à la 15MWR de se sortir de toutes les situations.



COMPACTÉ AU TRAVAIL

au service de la sécurité

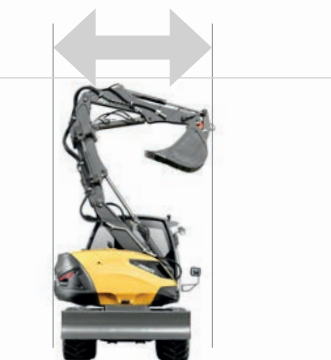
Avec ses mensurations XS, sa rotation à 360° et son angle de relevage de flèche exceptionnel, la 15MWR ne mobilise qu'une seule voie en milieu urbain pour accomplir ses missions préservant ainsi la sécurité des piétons et des automobilistes.



COMPACTÉ MAXIMALE

Un encombrement minimal

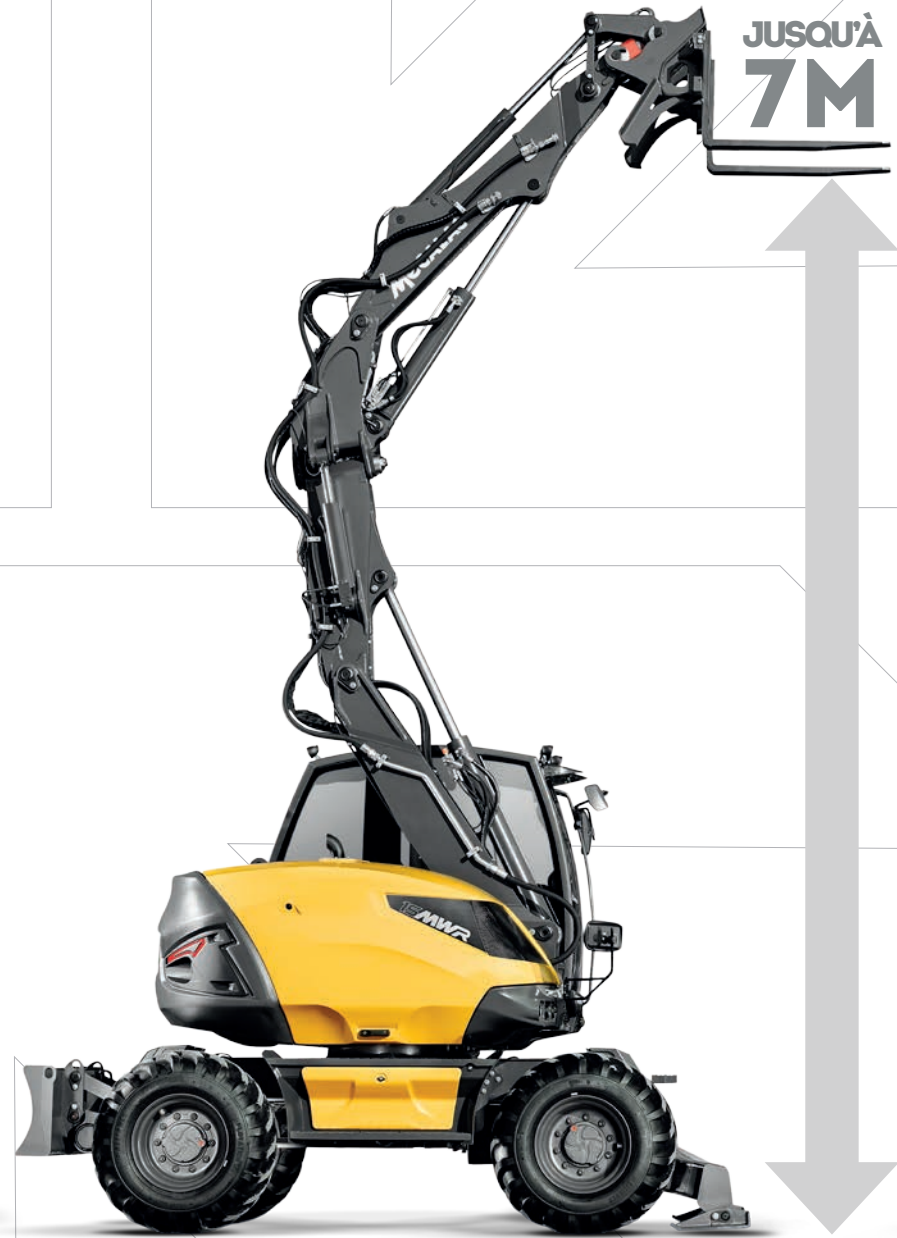
Une compacité utile qui libère 100% des performances et 100% des fonctions avec un impact restreint sur l'environnement global des chantiers en cœur de ville.





PERFORMANCES

FORCE DE LEVAGE & AMPLITUDE



UN RAPPORT : POIDS PUISSANCE ÉQUILIBRE INÉGALÉ

L'architecture unique de la nouvelle 15MWR en fait un engin de manutention puissant et précis, capable de soulever jusqu'à 6,5 tonnes à 3 m et à 360° !

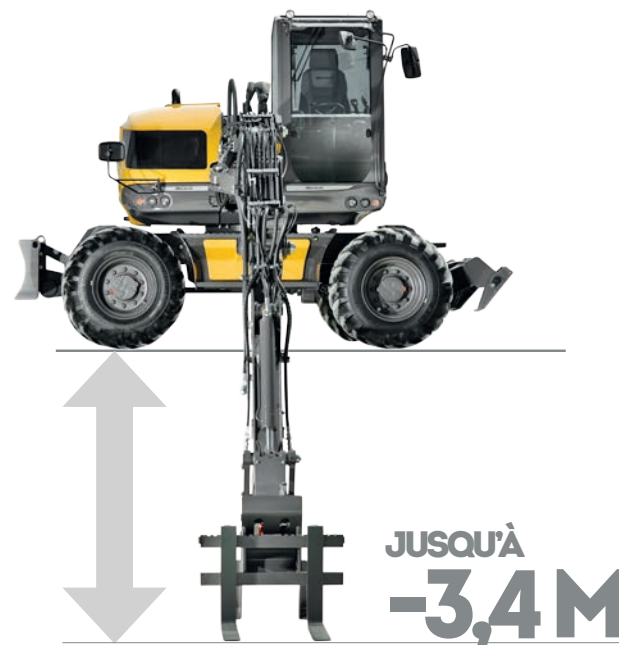


360°



AMPLITUDE

Équipées d'un godet chargeur ou de fourches à palettes la nouvelle 15MWR permet une amplitude hors-norme, que ce soit en positif pour charger un camion ou en négatif pour déposer des palettes.





PERFORMANCES

DE LA POLYVALENCE À L'AUTONOMIE

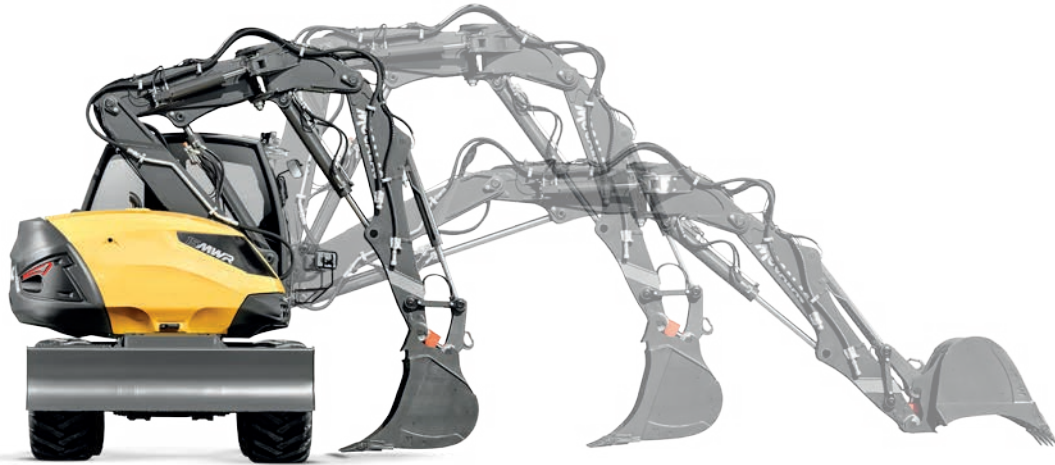
**DE L'EXPÉRIENCE NAIT L'EXPERTISE.
LA NÔTRE S'EST FORGÉE SUR L'IDÉE
FORTE QUE NOS SOLUTIONS NE
POUVAIENT S'IMAGINER SANS UNE
SIMPLICITÉ D'USAGE DOUBLÉE D'UNE
POLYVALENCE ET D'UNE SYNERGIE
DES FONCTIONS.**

Pour se mettre au service de l'autonomie de nos clients en leur offrant à la fois une réelle visibilité et une liberté de manœuvre optimale sur chacun de leurs chantiers, et ce, quels que soient leurs métiers, leurs pays et leur culture d'entreprise.

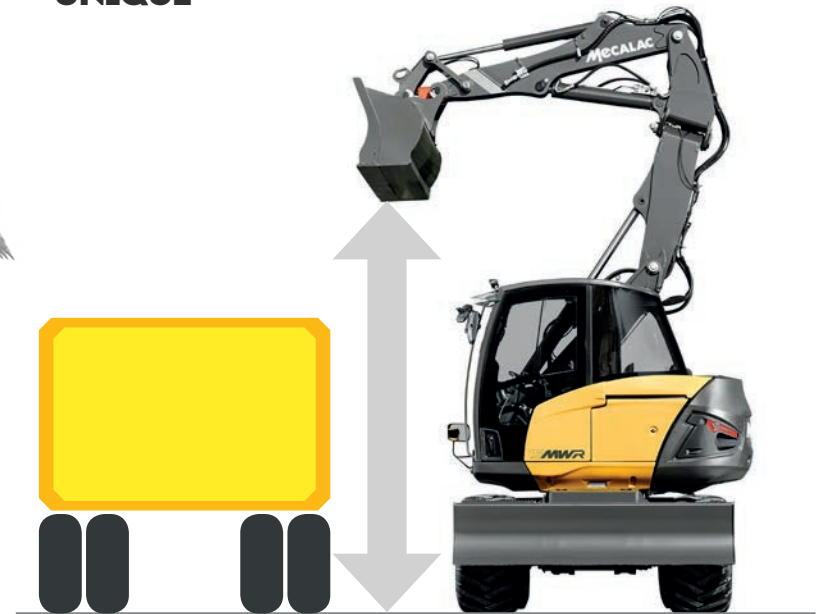




**GRANDE AMPLITUDE
EN CREUSEMENT**



**HAUTEUR DE
DÉVERSEMENT
UNIQUE**



**CHARGEMENT
STATIQUE**





15MWR

CONFIGUREZ VOTRE MWR

La nouvelle 15MWR dispose d'un large équipement de série mais reste à l'écoute des spécificités de ses différentes typologies de clients : entrepreneurs du paysage, terrassiers, professionnels des travaux publics, collectivités territoriales... Alors, de la couleur de la peinture en passant par le choix des pneumatiques, la climatisation ou les caméras..., sans oublier les nombreux accessoires, godets et outils hydrauliques, il existe de très nombreuses manières d'adapter la nouvelle 15MWR à sa marque et son métier.

COULEUR CLIENT

Vous souhaitez obtenir votre Mecalac 15MWR à vos couleurs ?
Personnalisez votre Mecalac avec vos propres codes RAL.

Exemples de couleurs



PNEUS

Roues simples MITAS 18-19,5 (standard)
Roues simples MICHELIN XF 18R19,5
Roues jumelées MITAS 10,00-20 16PR NB38
Roues jumelées CALIBER 315/70 R22,5
Roues larges ALLIANCE 600/40 R22,5



CABINE, CONFORT & SÉCURITÉ

Climatisation
Gyrophare
Gyrophare LED
Avertisseur de translation standard adaptative
Avertisseur de translation Cri du lynx adaptative
Phare de travail supplémentaire avant
Phare de travail supplémentaire arrière
Visière de cabine
Siège pneumatique chauffant
Inversion commande ISO / SAE

CHÂSSIS

4 roues directrices
Commande d'inversion de sens de direction
Lame avant et stabilisateurs frontaux arrières
Protections caoutchouc sous patins stabilisateurs
Accroche benne preneuse
Gardes-boue

CONTREPOIDS HEAVY (+450 KG)

MOTEUR

Filtre à particules (DPF)
Arrêt automatique temporisé moteur
Pompe de remplissage gasoil avec coupure automatique
Antivol – antidémarrage électronique avec 6 clés

LIGNES AUXILIAIRES

Ligne auxiliaire supplémentaire
Ligne auxiliaire supplémentaire proportionnelle
Canalisation retour marteau

CLAPETS

Clapets de sécurité sur flèche - bec de flèche - bras
Clapets de sécurité sur flèche - bec de flèche - bras - godet

PORTE-OUTILS

Porte-outils Connect équipé d'un crochet
Prédisposition hydraulique sans porte-outils

CINÉMATIQUES D'ÉQUIPEMENT

Équipement polyvalent Mecalac
Équipement rétro (standard)
Équipement rétro avec déport

GRAISSAGE

Graissage manuel regroupé (standard)
Graissage centralisé manuel pour la tourelle et l'ensemble de l'équipement (sauf axes des bielles de la fixation de l'attache rapide)
Graissage centralisé automatique pour la tourelle et l'ensemble de l'équipement

HUILES

Huile hydraulique Total (ISO 46) (standard)
Huile hydraulique Panolin (HLP 46)
Huile bio Total (BIOHYDRAN TMP 46)
Huile hydraulique pour pays froids (ISO 32)
Huile hydraulique pour pays chauds (ISO 68)
Huile hydraulique pour pays très chauds (ISO 100)



15MWR

ACCESSOIRES EXCLUSIFS MECALAC

15MWR

GODETS RÉTRO

| TYPE | LARGEUR (mm) | nombre de dents | VOLUME (l) | POIDS (kg) |
|------------------------|--------------|-----------------|------------|------------|
| GODET RÉTRO avec dents | 450 | 3 | 235 | 319 |
| | 500 | 3 | 270 | 331 |
| | 600 | 3 | 335 | 358 |
| | 850 | 4 | 515 | 434 |
| | 1000 | 4 | 625 | 485 |
| | 1200 | 5 | 770 | 551 |
| GODET RÉTRO sans dents | 450 | - | 235 | 295 |
| | 500 | - | 270 | 306 |
| | 600 | - | 335 | 333 |
| | 850 | - | 515 | 401 |
| | 1000 | - | 625 | 452 |
| | 1200 | - | 770 | 510 |

GODET ÉTROIT

| TYPE | LARGEUR (mm) | nombre de dents | VOLUME (l) | POIDS (kg) |
|--------------|--------------|-----------------|------------|------------|
| GODET ÉTROIT | 300 | 2 | 95 | 275 |

GODETS CHARGEURS

| TYPE | LARGEUR (mm) | nombre de dents | VOLUME (l) | POIDS (kg) |
|---------------------------|--------------|-----------------|------------|------------|
| GODET CHARGEUR avec dents | 2250 | 7 | 1000 | 614 |
| GODET CHARGEUR sans dents | 2250 | - | 1000 | 591 |

GODETS 4X1

| TYPE | LARGEUR (mm) | nombre de dents | VOLUME (l) | POIDS (kg) |
|--|--------------|-----------------|------------|------------|
| GODET 4X1 avec dents | 2520 | 7 | 750 | 782 |
| PROTECTION DES DENTS | | - | - | 14 |
| GODET 4X1 sans dents | 2520 | - | 750 | 759 |
| PROTECTION DE LAME | | - | - | 5 |
| CONTRE-LAME BOULONNÉE 7 trous de perçage - entraxe de perçage 380 | 2520 | - | - | 71 |
| KIT DE RACCORDEMENT | - | - | - | 8 |

LÈVE-PALETTE

| TYPE | Informations | POIDS (kg) |
|----------------------------|---------------------------------------|------------|
| LÈVE-PALETTE AVEC FOURCHES | à utiliser avec 4 clapets de sécurité | 410 |

GODET DE CURAGE

| TYPE | Informations | LARGEUR (mm) | VOLUME (l) | POIDS (kg) |
|---------------------------------|------------------------|--------------|------------|------------|
| GODET DE CURAGE 1 ATTACHE | | 2000 | 590 | 509 |
| CONTRE-LAME BOULONNÉE - crantée | entraxe de perçage 185 | 2000 | - | 38 |
| CONTRE-LAME BOULONNÉE | entraxe de perçage 185 | 2000 | - | 57 |

PLATINE DE MANUTENTION AVEC CROCHET

| TYPE | Informations | POIDS (kg) |
|-------------------------------------|---------------------------------------|------------|
| PLATINE DE MANUTENTION avec crochet | à utiliser avec 3 clapets de sécurité | 122 |

FLÈCHETTE DE MANUTENTION

| TYPE | Informations | POIDS (kg) |
|--------------------------|---|------------|
| FLÈCHETTE DE MANUTENTION | longueur 4100 mm, capacité de levage 500 Kg à utiliser avec 4 clapets de sécurité | 177 |

SUPPORT BENNE PRENEUSE

| TYPE | POIDS (kg) |
|------------------------|------------|
| SUPPORT BENNE PRENEUSE | 124 |

DENT DE DÉROCHAGE

| TYPE | POIDS (kg) |
|-------------------|------------|
| DENT DE DÉROCHAGE | 293 |

PLATINE MARTEAU

| TYPE | Informations | POIDS (kg) |
|-------------------------------|---------------------------------|------------|
| PLATINE MARTEAU sans perçage | - | 139 |
| PLATINE MARTEAU avec perçages | contactez votre concessionnaire | 136 |

DONNÉES TECHNIQUES

| POIDS | | DONNÉES |
|---|--|----------|
| En ordre de marche, sans godet, avec chauffeur de 75 kg, réservoir carburant plein, pneus standards, sans options | | |
| - Lame arrière | | 13300 kg |
| - Stabilisateurs avant + lame | | 13890 kg |
| - Pneus 600/40 | | +160 kg |
| - Pneus 10-20 | | +390 kg |
| - Contrepoids "Heavy" | | +450 kg |
| - Equipement rétro avec déport | | +200 kg |

| MOTEUR | | Vanne EGR et pot catalytique (DOC) |
|---|--|------------------------------------|
| Moteur turbo compressé air d'admission refroidi (conforme aux normes stage 4) | | DEUTZ TCD 3,6 L4 |
| Diesel 4 cylindres en ligne | | 100 kW (136 ch) à 2300 tr/min |
| Puissance DIN 70020 | | 500 N.m à 1600 tr/min |
| Couple maximum | | 3621 cm ³ |
| Cylindrée | | eau |
| Refroidissement | | • |
| Filter à sec, à cartouche avec voyant de colmatage dans la cabine | | 8 à 14 l/h |
| Consommation gasoil (suivant conditions d'utilisation) | | 101 dB(A) |
| Niveau sonore extérieur (LWA) | | 220 l |
| Réservoir carburant (gasoil) | | |

| CIRCUIT ÉLECTRIQUE | | |
|-----------------------------|--|-----------------|
| Tension | | 12 V |
| Batteries | | 1 x 95 Ah/800 A |
| Alternateur | | 120 A |
| Démarrreur | | 4 kW |
| Prises électriques étanches | | • |

| CHÂSSIS | | |
|--|--|--------|
| De type rigide | | • |
| Rayon de braquage intérieur | | |
| - 4 roues directrices (option) | | 1,93 m |
| - 2 roues directrices | | 4,44 m |
| Rayon de braquage extérieur | | |
| - 4 roues directrices (option) | | 4,44 m |
| - 2 roues directrices | | 7,36 m |
| Lame montée sur parallélogramme : | | |
| - Hauteur de soulèvement / sol | | 426 mm |
| - Profondeur maxi atteinte / sol | | 150 mm |
| Stabilisateurs commandés indépendamment ou par paire | | • |

| TRANSMISSION | | |
|--|--|---------------------|
| Transmission hydraulique en circuit ouvert | | • |
| Inverseur du sens de marche au manipulateur | | • |
| Moteur hydraulique accouplé à une boîte de vitesse ZF à 2 rapports | | Type "Powershift" |
| Vitesse réglable en continu | | de 0 à 35 km/h |
| "Cruise Control" et "Speed Control" | | • |
| Effort de traction maximum | | 8300 daN |
| Pression maximum | | 350 bar |
| Débit pompe | | 160 l/min |
| Moteur hydraulique | | 107 cm ³ |

DONNÉES TECHNIQUES

| PONTS ET ROUES | DONNÉES |
|---|---|
| 4 roues motrices égales | • |
| Pont moteur rigide à l'arrière | directeur en option |
| Pont moteur oscillant à l'avant avec un débattement de +/-10° et blocage par vérins hydrauliques | directeur en standard |
| FREINS | |
| Centrale de freinage à double circuits | • |
| Freins multidisques à bain d'huile intégrés dans chaque pont | • |
| TOURELLE | |
| Rotation totale 360° | • |
| Entraînement par couronne à denture intérieure | • |
| Orientation par moteur hydraulique avec freinage automatique par disques | • |
| Vitesse de rotation | 10 tr/min |
| Couple de rotation | 3800 daN.m |
| Moteur hydraulique | 1260 cm ³ |
| Pression maxi | 260 bar |
| Amortisseur de chocs pour la mise en mouvement et l'arrêt progressif de la tourelle en rotation | • |
| CABINE | |
| Cabine panoramique grand confort sans montant arrière gauche | homologuée ROPS et FOPS |
| Cabine monocoque fixée sur 4 plots élastiques | • |
| Pare-brise avant escamotable partiellement ou dans sa totalité | sous le toit de la cabine |
| Porte à ouverture coulisseau-battante | • |
| Vitre de porte ouvrante | • |
| Siège réglable et ajustable à la morphologie de l'opérateur | réglable en hauteur et longitudinalement avec ceinture de sécurité |
| Commandes intégrées dans des consoles situées de part et d'autre du siège et réglables par rapport au siège | • |
| Chauffage à eau conforme à la norme ISO 10263 | soufflerie grand débit, grande capacité de désembuage, dégivrage |
| Commandes assistées par manipulateurs ergonomiques proportionnels | • |
| Tableau de bord, écran couleur 7" regroupant toutes les informations de sécurité et de surveillance, indications visuelles et sonores | • |
| Niveau carburant et température du liquide de refroidissement indiqués au tableau de bord | • |
| 1 phare de travail avant | • |
| Zone de rangement arrière | réfrigérée si option climatisation |
| ÉQUIPEMENT | |
| Flèche commandée par un système breveté de vérins asymétriques | permet un débattement de 140° |
| Déport droite et gauche par vérin hydraulique | 2,30 m par rapport à l'axe de la machine (avec équipement polyvalent Mecalac) |
| Paliers équipés de joints d'étanchéité et graissage par les bagues | • |
| Vérin de flèche, bec et bras avec amortisseur de fin de course | • |
| Système d'attache rapide CONNECT | • |

| HYDRAULIQUE | DONNÉES |
|---|-----------------------------|
| Pompe à cylindrée variable | maximum 130 cm ³ |
| Débit maximum | 270 l/min |
| Pression de travail maximum | 350 bar |
| "Load Sensing" proportionnel avec balance individuelle pour chaque élément : flèche, bec de flèche, bras, godet et auxiliaire | • |
| Proportionnalité des fonctions toujours respectée quel que soit le niveau de pression de chaque élément : "flow sharing" | • |
| Soupape de surpression anti-cavitation sur chaque élément | • |
| Commandes proportionnelles à assistance hydraulique des fonctions par manipulateurs ou pédibulateurs alimentés en basse pression avec accumulateur de secours | • |
| Fonctions annexes par électrovalves | • |
| Ligne accessoires | standard |
| - Débit maximum | 180 l |
| - Débit réglable au clavier | • |
| - Commande proportionnelle | • |
| Réservoir huile hydraulique | 122 l |

MODES DE CONDUITE

MODE TRAVAIL

- Commande du bras et de la rotation tourelle au manipulateur gauche
- Commande de la flèche ou du bec de flèche et du godet au manipulateur droit
- Commande de la translation à la pédale
- Conduite de la pelle en mode ISO
- Activation du ralenti automatique
- Affichage du régime moteur en tours/minutes
- Affichage de l'écran en Mode Travail

MODE ROUTE

- Désactivation de la gestion du régime moteur à la main. Gestion du régime et avancement à la pédale
- Activation des feux de route
- Activation du gyrophare
- Blocage des fonctions hydrauliques de la machine (équipement, rotation, stabilisateur, lame)
- Désactivation du blocage de pont (seulement si le sélecteur de mode de pont est sur Auto et s'il n'est pas activé manuellement via le manipulateur droit)
- Désactivation de l'alarme de translation
- Désactivation de l'alarme de surcharge
- Visualisation vitesse en km/h
- Désactivation du ralenti automatique
- Activation du Speed Control
- Passage de l'écran en Mode Route

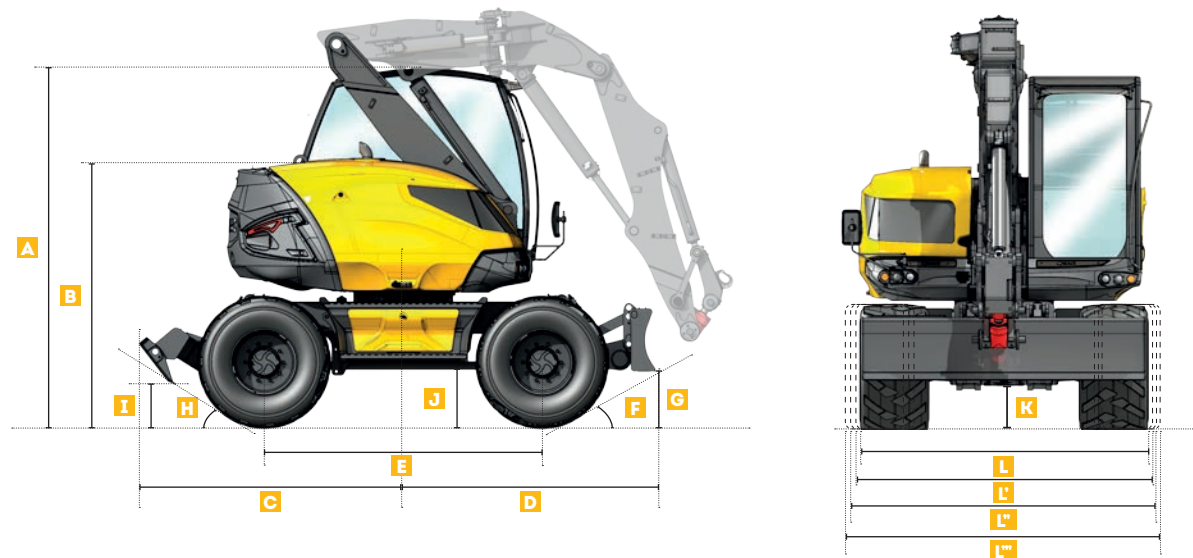
MODE PARKING

- Activation du frein à main
- Transmission au point mort
- Désactivation de l'accélérateur
- Mise au ralenti automatique immédiate
- Blocage des commandes hydrauliques et électriques
- Passage de l'écran en Mode Eco
- Blocage du pont oscillant

15MWR

DONNÉES TECHNIQUES

COMMUNES AUX 3 CINÉMATIQUES

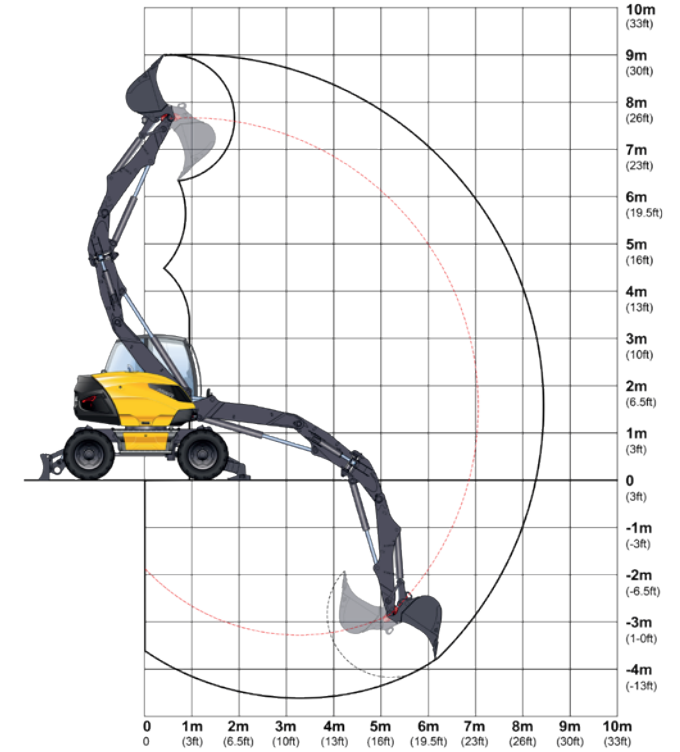
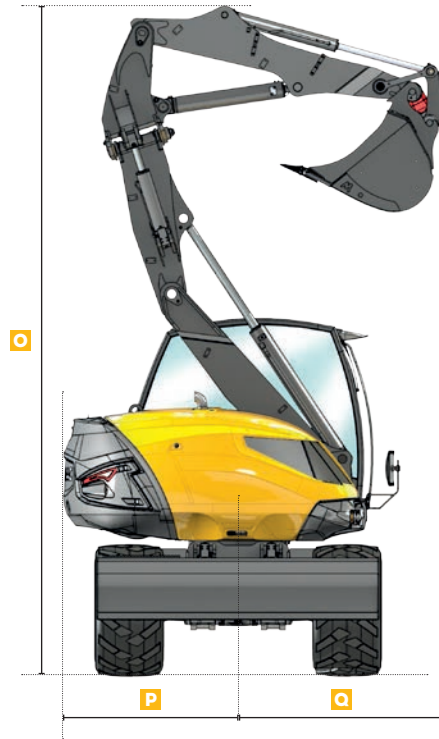


| DIMENSIONNEL MACHINE | COMMUN AUX 3 CINÉMATIQUES |
|---|---------------------------|
| A Hauteur de la cabine (sans équipement) | 3127 mm |
| B Hauteur des capots | 2325 mm |
| C Porte-à-faux châssis côté stabilisateurs | 2328 mm |
| D Porte-à-faux châssis côté lame | 2241 mm |
| E Empattement | 2450 mm |
| F Angle de franchissement de la lame relevée | 31° |
| G Hauteur de la lame relevée | 437 mm |
| H Angle de franchissement des stabilisateurs relevés | 42° |
| I Hauteur des stabilisateurs relevés | 437 mm |
| J Garde au sol de l'arbre de transmission | 485 mm |
| K Garde au sol de la boîte de vitesse | 385 mm |
| L Largeur avec pneus 18-19,5 | 2390 mm |
| L' Largeur avec pneus 10,00-20 | 2520 mm |
| L'' Largeur avec pneus 600 | 2520 mm |
| L''' Largeur avec pneus Caliber | 2580 mm |

15MWR

DONNÉES TECHNIQUES

ÉQUIPEMENT POLYVALENT MECALAC



DIMENSIONNEL MACHINE ÉQUIPEMENT POLYVALENT MECALAC

| | | |
|----------|------------------------------------|---------|
| M | Longueur hors tout avec équipement | 5200 mm |
| N | Hauteur hors tout des structures | 3660 mm |
| O | Hauteur équipement plié | 5891 mm |
| P | Rayon arrière du contrepoids | 1570 mm |
| Q | Rayon avant équipement plié | 1845 mm |

PERFORMANCES EN GODET RÉTRO

| | |
|-------------------------------------|----------|
| Force de cavage | 8170 daN |
| Force de pénétration | 5500 daN |
| Portée maximale | 8300 mm |
| Profondeur maximale fond de fouille | 4550 mm |

LEVAGE AU CROCHET - AVEC LAME ET STABILISATEURS AU SOL

Toutes les masses sont indiquées en kg.

| | LONG | LAT | LONG | LAT | LONG | LAT |
|-------------|------|-----------|------|-------------|------|-----------|
| | | 3M | | 4,5M | | 6M |
| 3M | 8000 | 8000 | 6600 | 4400 | 4600 | 2200 |
| 0M | 8000 | 8000 | 8000 | 3400 | 5200 | 2000 |
| -15M | 8000 | 8000 | 8000 | 3300 | 3900 | 1900 |

LEVAGE AU CROCHET - SUR PNEUS

Toutes les masses sont indiquées en kg.

| | LONG | LAT | LONG | LAT | LONG | LAT |
|-------------|------|-----------|------|-------------|------|-----------|
| | | 3M | | 4,5M | | 6M |
| 3M | 8000 | 6500 | 4600 | 3400 | 2400 | 1700 |
| 0M | 8000 | 6000 | 3700 | 2600 | 2200 | 1500 |
| -15M | 8000 | 4500 | 3700 | 2300 | 2100 | 1400 |

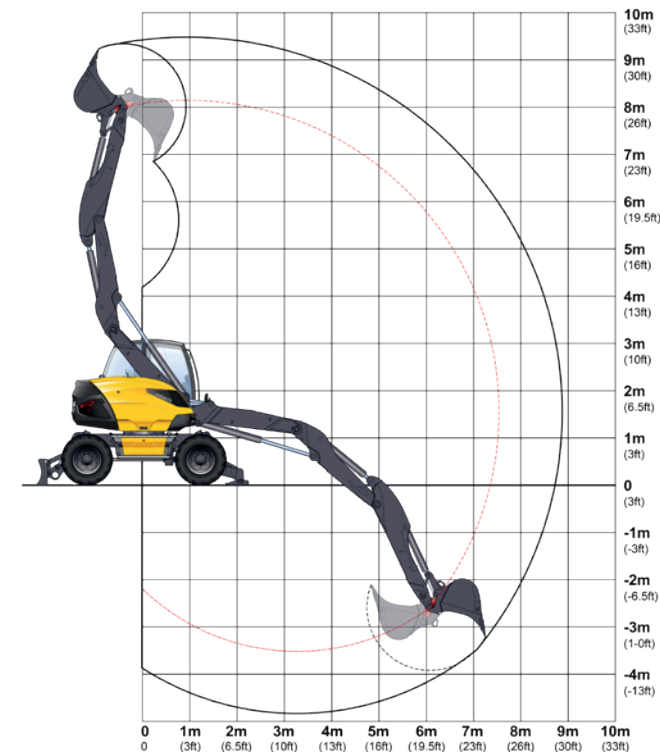
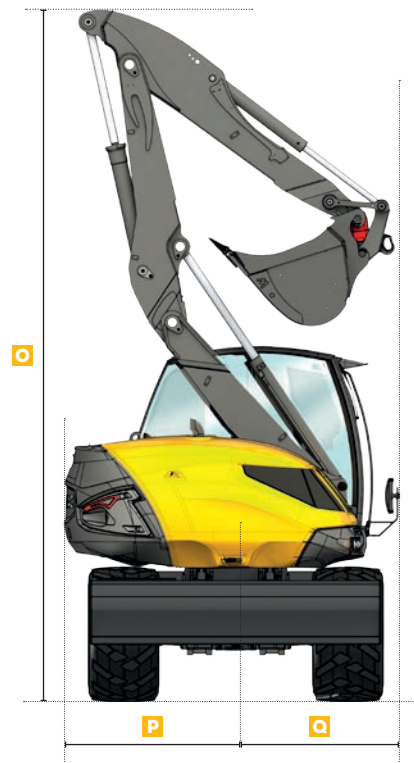
CONDITIONS DE TRAVAIL LEVAGE AU CROCHET

- sur sol horizontal et compact
- équipement utilisé sans déport
- oscillation du pont bloquée
- sans outils (godet, chargeur...) avec platine de manutention + crochets 8 T
- avec pneus 18-19,5
- 75 % de la charge de basculement ou 87 % de la limite hydraulique
- valeurs maximales déterminées pour la position optimale des vérins et équipements

15MWR

DONNÉES TECHNIQUES

ÉQUIPEMENT RÉTRO



| DIMENSIONNEL MACHINE | | ÉQUIPEMENT RÉTRO | |
|----------------------|------------------------------------|------------------|---------|
| M | Longueur hors tout avec équipement | | 5200 mm |
| N | Hauteur hors tout des structures | | 3735 mm |
| O | Hauteur équipement plié | | 6130 mm |
| P | Rayon arrière du contrepoids | | 1570 mm |
| Q | Rayon avant équipement plié | | 1600 mm |

| PERFORMANCES EN GODET RÉTRO | |
|-------------------------------------|----------|
| Force de cavage | 8170 daN |
| Force de pénétration | 6200 daN |
| Portée maximale | 8900 mm |
| Profondeur maximale fond de fouille | 4800 mm |

LEVAGE AU CROCHET - AVEC LAME ET STABILISATEURS AU SOL

Toutes les masses sont indiquées en kg.

| | LONG | LAT | LONG | LAT | LONG | LAT | LONG | LAT |
|--------------|------|------|------|------|------|------|------|------|
| | 3M | | 4,5M | | 6M | | 7,5M | |
| 3M | 8000 | 8000 | 6500 | 4400 | 4600 | 2300 | 3300 | 1400 |
| 0M | 8000 | 8000 | 8000 | 3500 | 5400 | 2000 | 2800 | 1300 |
| -1,5M | 8000 | 8000 | 8000 | 3200 | 4100 | 1900 | | |

LEVAGE AU CROCHET - SUR PNEUS

Toutes les masses sont indiquées en kg.

| | LONG | LAT | LONG | LAT | LONG | LAT | LONG | LAT |
|--------------|------|------|------|------|------|------|------|------|
| | 3M | | 4,5M | | 6M | | 7,5M | |
| 3M | 8000 | 6600 | 4700 | 3500 | 2400 | 1700 | 1500 | 1000 |
| 0M | 8000 | 6000 | 3800 | 2700 | 2200 | 1500 | 1400 | 900 |
| -1,5M | 8000 | 4700 | 3600 | 2400 | 2100 | 1400 | | |

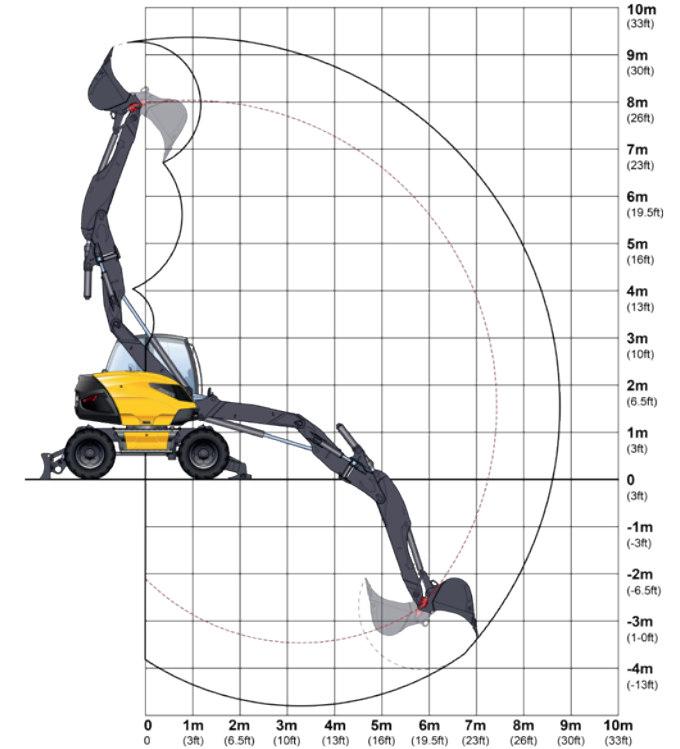
CONDITIONS DE TRAVAIL LEVAGE AU CROCHET

- sur sol horizontal et compact
- oscillation du pont bloquée
- sans outils (godet, chargeur...) avec platine de manutention + crochets 8 T
- avec pneus 18-19,5
- 75 % de la charge de basculement ou 87 % de la limite hydraulique
- valeurs maximales déterminées pour la position optimale des vérins et équipements

15MWR

DONNÉES TECHNIQUES

ÉQUIPEMENT RETRO AVEC DÉPORT



DIMENSIONNEL MACHINE ÉQUIPEMENT RETRO AVEC DÉPORT

| | | |
|----------|------------------------------------|---------|
| M | Longueur hors tout avec équipement | 5200 mm |
| N | Hauteur hors tout des structures | 3786 mm |
| O | Hauteur équipement plié | 6130 mm |
| P | Rayon arrière du contrepoids | 1570 mm |
| Q | Rayon avant équipement plié | 1600 mm |

PERFORMANCES EN GODET RÉTRO

| | |
|-------------------------------------|----------|
| Force de cavage | 8170 daN |
| Force de pénétration | 6200 daN |
| Portée maximale | 8800 mm |
| Profondeur maximale fond de fouille | 4700 mm |

LEVAGE AU CROCHET - AVEC LAME ET STABILISATEURS AU SOL

Toutes les masses sont indiquées en kg.

| | LONG | LAT | LONG | LAT | LONG | LAT | LONG | LAT |
|--------------|------|------|------|------|------|------|------|------|
| | 3M | | 4,5M | | 6M | | 7,5M | |
| 3M | 8000 | 8000 | 6400 | 4400 | 4500 | 2500 | 2900 | 1300 |
| 0M | 8000 | 8000 | 8000 | 3400 | 5200 | 1900 | 2700 | 1200 |
| -1,5M | 8000 | 8000 | 8000 | 3000 | 4000 | 1800 | | |

LEVAGE AU CROCHET - SUR PNEUS

Toutes les masses sont indiquées en kg.

| | LONG | LAT | LONG | LAT | LONG | LAT | LONG | LAT |
|--------------|------|------|------|------|------|------|------|-----|
| | 3M | | 4,5M | | 6M | | 7,5M | |
| 3M | 8000 | 6500 | 4700 | 3400 | 2500 | 1700 | 1400 | 900 |
| 0M | 8000 | 5900 | 3600 | 2500 | 2100 | 1400 | 1300 | 800 |
| -1,5M | 8000 | 4400 | 3400 | 2200 | 2000 | 1300 | | |

CONDITIONS DE TRAVAIL LEVAGE AU CROCHET

- sur sol horizontal et compact
- équipement utilisé sans déport
- oscillation du pont bloquée
- sans outils (godet, chargeur...) avec platine de manutention + crochets 8 T
- avec pneus 18-19,5
- 75 % de la charge de basculement ou 87 % de la limite hydraulique
- valeurs maximales déterminées pour la position optimale des vérins et équipements

MECALAC FRANCE S.A.S.
2, avenue du Pré de Challes
Parc des Glaisins – CS 40230
Annecy-le-Vieux
FR - 74942 Annecy Cedex
Tel: +33 (0) 4 50 64 01 63

WWW.MECALAC.COM

