

Pelle sur pneus

A 910 Compact

Litronic®

Poids en ordre de marche :
11 800 – 12 800 kg

Moteur :
85 kW / 116 ch

Phase IV

Godets rétro :
0,15 – 0,48 m³



LIEBHERR

Caractéristiques techniques



Moteur diesel

Puissance selon norme ISO 9249	85 kW (116 ch) à 1 800 tr/min
Type	Deutz TCD3.6L4
Conception	4 cylindres en ligne
Alésage/ Course	98/120 mm
Cylindrée	3,6 l
Mode de combustion	diesel 4 temps système d'injection Common-Rail suralimenté avec refroidissement de l'air d'admission réduction des gaz d'échappement
Filtration	filtre à air sec avec séparateur primaire et élément de sécurité
Ralenti automatique	contrôlé par capteur
Circuit électrique	
Tension	24 V
Batteries	2 x 135 Ah / 12 V
Alternateur	triphase 28 V / 80 A
Phase IV	
Emissions de substances nocives	conformément à la norme 97/68/CE phase IV
Epuration des gaz d'échappement	la technologie SCR
Option	filtre à particules Deutz
Réservoir de carburant	175 l
Réservoir d'urée	20 l



Système de refroidissement

Moteur diesel	refroidissement par eau installation réfrigérante compacte, contient le système de ventilation pour l'eau, huile hydraulique, l'air de suralimentation avec un ventilateur à réglage continu et thermostatique, ventilateur entièrement rabattable pour le nettoyage du radiateur
----------------------	--------------------------------------------------------------------------------------------------------------------------------------------------------------------------------------------------------------------------------------------------------------------------------------



Commande

Système de répartition d'énergie	à l'aide de distributeurs hydrauliques avec des clapets de sécurité intégrés, permettant une commande simultanée et indépendante du châssis, de l'orientation et de l'équipement
Commande	
Rotation et équipement	commande préalable hydraulique et pilotage proportionnel par manipulateur en croix
Translation	pilotage électroproportionnel par pédale
Commande proportionnel	transmetteur à action proportionnelle sur les manipulateurs en croix pour fonctions hydrauliques additionnelles



Circuit hydraulique

Pompe hydraulique	
pour l'équipement et la translation	pompe de réglage à pistons axiaux Liebherr
Débit max.	195 l/min
Pression max.	350 bar
Régulation et commande des pompes	système Confort Synchrone Liebherr (LSC) avec régulation électronique par puissance limite, débit mini des pompes à pression max., distribution de l'huile aux différents récepteurs proportionnelle à la demande, circuit d'orientation prioritaire et contrôle du couple
Capacité du réservoir hydr.	100 l
Capacité du circuit hydr.	max. 230 l
Filtration	1 filtre dans le circuit retour, avec haute précision de filtration (5 µm)
Modes de travail	adaptation de la puissance du moteur et de l'hydraulique selon les applications, à l'aide d'un présélecteur du mode de fonctionnement. Travaux particulièrement économiques et non nuisibles à l'environnement pour des rendements d'extraction max. et applications difficiles
S (Sensitive)	travaux de précision ou levage de charges
E (Eco)	travaux particulièrement économiques et non nuisibles à l'environnement
P (Power)	travaux performants avec une faible consommation
Réglage du régime et de la puissance	adaptation en continu de la puissance du moteur et de l'hydraulique par l'intermédiaire du régime
Option	Tool Control : 10 débits et pressions réglables pour accessoires en option



Orientation

Entraînement	moteur à pistons axiaux Liebherr avec clapet de freinage intégré et commande du couple
Couronne de rotation	Liebherr, étanche à billes et denture intérieure
Vitesse de rotation	0 – 10,0 tr/min en continu
Couple de rotation	33 kNm
Frein de blocage	disques humides (à action négative)
Option	frein de positionnement par pédale



Cabine

Cabine	structure de cabine de sécurité ROPS (système de protection au retournement) avec pare-brise entièrement ou partiellement escamotable sous le toit, projecteur de travail intégré dans le toit, porte avec deux vitres latérales coulissantes, grand espace de rangement et nombreux vide-poches, suspension anti-vibrations, isolation phonique, vitrage en verre feuilleté (VSG) teinté, pare-soleil indépendant pour le pare-brise et la lucarne de toit
Siège du conducteur Standard	siège conducteur à suspension à air avec accoudoirs réglables sur trois niveaux, appui-tête, sangle abdominale, chauffage intégré, réglage manuel de hauteur indexé au poids du conducteur, réglage de l'inclinaison et de la longueur de l'assise, soutien mécanique des lombaires
Siège du conducteur Comfort (Option)	en complément aux équipements du siège Standard : suspension horizontale (blocage possible), réglage automatique de hauteur indexé au poids du conducteur, réglage du niveau d'amortissement, soutien pneumatique des lombaires, climatisation passive avec charbon actif
Siège du conducteur Premium (Option)	en complément aux équipements du siège Comfort : adaptation électroniques à la corpulence (postajustement automatique), amortissement pneumatique basse fréquence, climatisation active avec charbon actif et ventilateur
Commande	accoudoirs oscillants avec le siège, console gauche rabattable
Commande et affichages	grand écran couleur haute définition avec commande explicite par écran tactile, apte à la vidéo, de nombreuses possibilités de réglage, de contrôle et de surveillance (p. ex. climatisation, consommation de carburant, paramètres de la machine et des outils)
Climatisation	climatisation automatique, fonction de ventilation, dégivrage et déshumidification rapides par simple pression sur un bouton, commande des clapets de ventilation par menu ; filtres pour l'air frais et l'air de circulation simples à remplacer et accessibles de l'extérieur ; unité de climatisation conçue pour des températures extérieures extrêmes, capteurs de rayonnements solaire pour températures extérieures et intérieures (dépendante du pays)



Châssis

Entraînement	semi-automatique à 2 gammes de vitesse et ralentisseur intégré, moteur à pistons axiaux Liebherr avec robinet de freinage à double effet
Force de traction	84 kN
Vitesse de translation	0 – 3,5 km/h en continu (tout terrain) 0 – 7,0 km/h en continu (chantier) 0 – 13,0 km/h en continu (vitesse lente, route) 0 – 20,0 km/h en continu (route) 0 – max. 25,0 ou 30,0 km/h Speeder (Option)
Mode de conduite	de type automobile avec pédale d'accélération en conduite sur route, fonction de régulateur de vitesse : enregistrement en continu de la position de la pédale d'accélération, sur terrain accidenté et sur route
Essieux	blocage hydraulique manuel ou automatique du pont directeur oscillant
Option	toutes roues directrice
Frein de service	système de freinage à double circuit et accumulateur de pression ; freins à disques multiples à bain d'huile, sans jeu
Frein de blocage	disques humides (à action négative)
Types d'appui	lame d'ancrage (réglable en translation pour travaux de nivellement) 2 stabilisateurs lame d'ancrage + 2 stabilisateurs lame divisible arrière lame divisible arrière et lame d'ancrage avant



Équipement

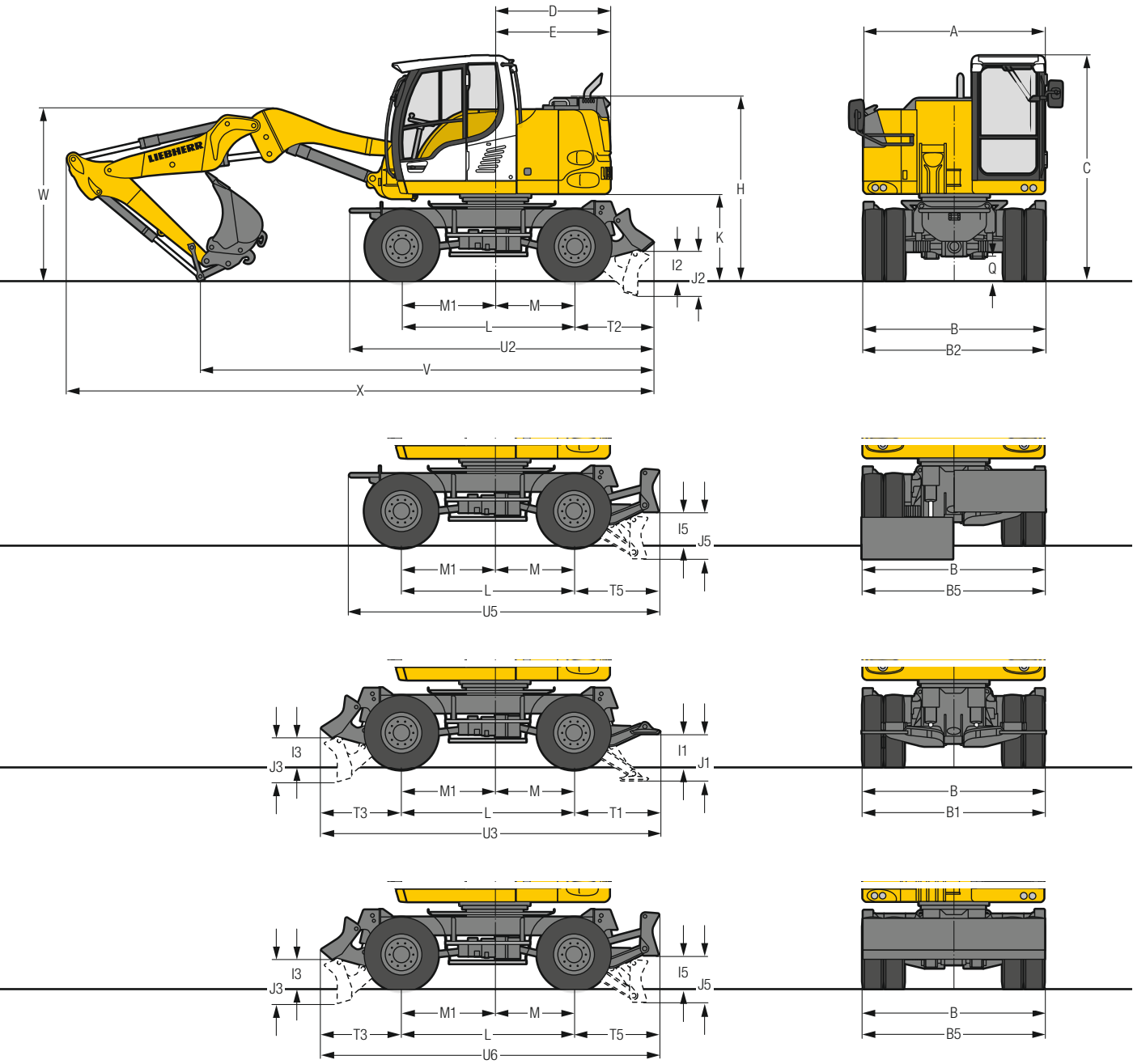
Conception	tôles d'acier très résistantes aux points à forte sollicitation pour exigences extrêmes. Fixation robuste de qualité pour l'équipement et les vérins hydrauliques
Vérins hydrauliques	vérins Liebherr avec système d'étanchéité et de guidage spécial et protection de fin de course
Paliers	étanches et d'entretien réduit



Machine complète

Graissage	système Liebherr de graissage centralisé automatique, tourelle et équipement
Option	

Dimensions

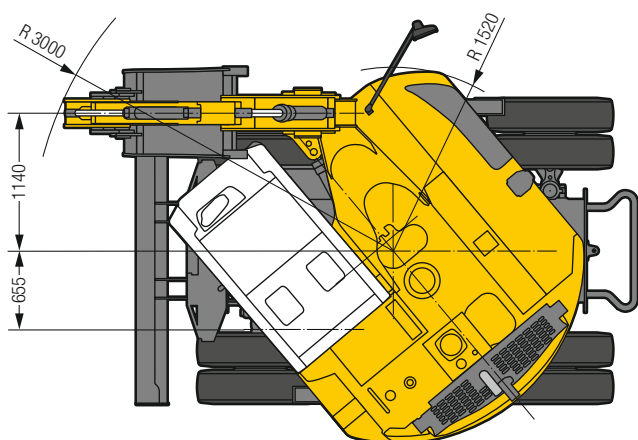


	mm
A	2 525
B	2 550
B1	2 550
B2	2 550
B5	2 550
C	3 130
D	1 600
E	1 600
H	2 545
I1	190
I2	415
I3	415
I5	465
J1	650
J2	625
J3	625
J5	650
K	1 195
L	2 400
M	1 100
M1	1 300
Q	340
T1	1 180
T2	1 100
T3	1 120
T5	1 170
U2	4 225
U3	4 700
U5	4 295
U6	4 690

E = Rayon de rotation arrière
Pneumatiques 9.00-20

	Balancier	Flèche réglable hydr. 4,00 m			
		Lame	Lame divisible	Lame + 2 stab.	Lame + lame divisible
	m	mm	mm	mm	mm
V	1,85	6 300	6 400	6 400	6 400
W	1,85	2 550	2 550	2 550	2 550
X	1,85	8 250	8 350	8 350	8 350

Equipement représenté sur pont oscillant directeur



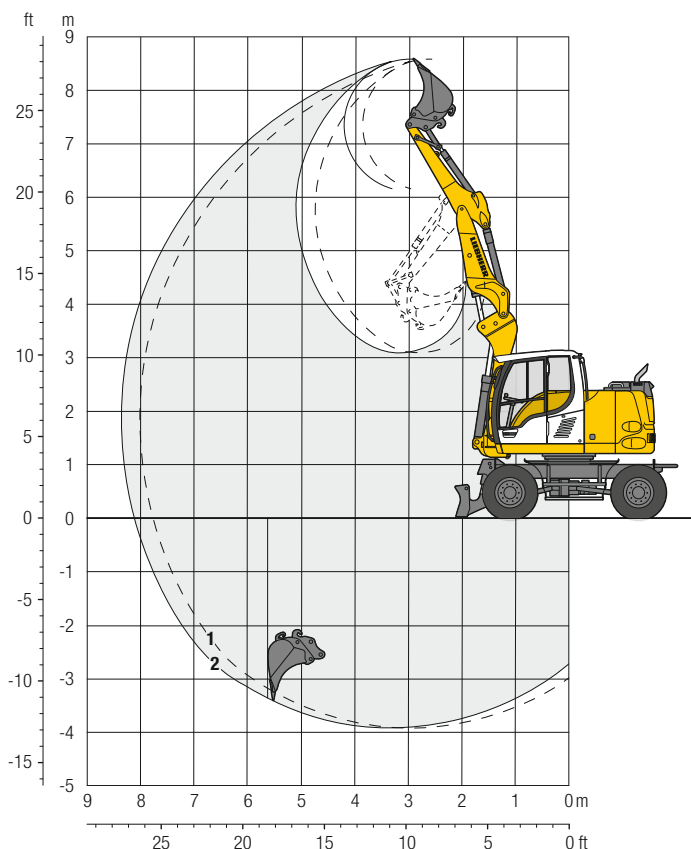
Rayon de braquage avec 9.00-20 min.

4 roues directrices 4,18 m

2 roues directrices 6,29 m

Équipement rétro

avec flèche réglable hydrauliquement 4,00 m



Débattements

avec dispositif d'attache rapide	2
Longueur de balancier	m 1,85
Profondeur max. d'extraction	m 3,95
Portée max. au sol	m 8,15
Hauteur max. de déversement	m 6,20
Hauteur max. à la dent	m 8,60
Rayon de giration avant min.	m 3,45

1 avec balancier 1,85 m avec déport latéral max.

Forces aux dents

sans dispositif d'attache rapide	2
Force de pénétration max. (ISO 6015)	kN 44,8
	t 4,6
Force de cavage max. (ISO 6015)	kN 76,3
	t 7,8

Poids

Le poids en ordre de marche comprend la machine de base, 8 roues jumelées avec entretroises, flèche réglable hydrauliquement 4,00 m, balancier 1,85 m, dispositif d'attache rapide SW33 et godet 750 mm/0,33 m³.

Châssis	Poids (kg)
A 910 Compact Litronic avec lame d'ancrage	11 800
A 910 Compact Litronic avec lame divisible	12 000
A 910 Compact Litronic avec lame + 2 stabilisateurs	12 500
A 910 Compact Litronic avec lame + lame divisible	12 600

Godet rétro Stabilité (limitation à 75% de la charge de basculement statique conformément à la norme ISO 10567*)

Largeur de coupe mm	Capacité ISO 7451 ¹⁾ m ³	Poids kg	Stabilisateurs relevés	Lame divisible abaissée	Lame + 2 stab. abaissés	Lame + lame divisible abaissée
			Longueur de balancier (m)	Longueur de balancier (m)	Longueur de balancier (m)	Longueur de balancier (m)
			1,85	1,85	1,85	1,85
300 ²⁾	0,15	160	■	■	■	■
400 ²⁾	0,20	190	■	■	■	■
450 ²⁾	0,20	170	■	■	■	■
550 ²⁾	0,22	190	■	■	■	■
650 ²⁾	0,27	210	■	■	■	■
750 ²⁾	0,33	230	■	■	■	■
850 ²⁾	0,38	240	■	■	■	■
950 ²⁾	0,44	270	△	■	■	■
300 ³⁾	0,15	150	■	■	■	■
400 ³⁾	0,21	180	■	■	■	■
450 ³⁾	0,21	160	■	■	■	■
550 ³⁾	0,24	190	■	■	■	■
650 ³⁾	0,30	210	■	■	■	■
750 ³⁾	0,35	220	■	■	■	■
850 ³⁾	0,42	240	■	■	■	■
950 ³⁾	0,48	270	△	■	■	■

* Indications données à portée maximale sur une rotation de la tourelle à 360° avec l'essieu oscillant bloqué et sans dispositif d'attache rapide (Conformément à la norme ISO 10567 les valeurs correspondent à 75% de la charge de basculement statique ou 87% de la limite hydr.)

¹⁾ comparable avec SAE (avec dôme)

²⁾ Godet rétro à dents (existe également en version HD) ³⁾ Godet rétro à lame (existe également en version HD)

Godet rétro, largeur de coupe jusqu'à 400 mm, profondeur de cavage limitée

Poids spécifique max. des matériaux ■ = ≤ 1,8 t/m³, ■ = ≤ 1,5 t/m³, △ = ≤ 1,2 t/m³, – = non autorisé

Forces de levage

avec flèche réglable hydrauliquement 4,00 m

Balancier 1,85 m

m	Châssis	2,0 m		3,0 m		4,0 m		5,0 m		6,0 m		7,0 m		m	
7,0	Stabilisateurs relevés					2,4	2,5*							1,9	2,1*
	Lame divisible abaissée					2,5*	2,5*							2,1*	2,1*
	Lame + 2 stab. abaissés					2,5*	2,5*							2,1*	2,1*
	Lame + lame divisible abaissés					2,5*	2,5*							2,1*	2,1*
6,0	Stabilisateurs relevés							1,7	2,3*					1,3	1,7*
	Lame divisible abaissée							2,0	2,3*					1,5	1,7*
	Lame + 2 stab. abaissés							2,3*	2,3*					1,7*	1,7*
	Lame + lame divisible abaissés							2,3*	2,3*					1,7*	1,7*
5,0	Stabilisateurs relevés							1,7	2,4*	1,2	2,0			1,0	1,6*
	Lame divisible abaissée							2,0	2,4*	1,4	2,2*			1,2	1,6*
	Lame + 2 stab. abaissés							2,4*	2,4*	1,9	2,2*			1,6*	1,6*
	Lame + lame divisible abaissés							2,4*	2,4*	1,8	2,2*			1,5	1,6*
4,0	Stabilisateurs relevés					2,4	2,6*	1,7	2,6*	1,2	2,0	0,9	1,5	0,8	1,5
	Lame divisible abaissée					2,6*	2,6*	2,0*	2,7*	1,4	2,4*	1,0	1,6*	1,0	1,5*
	Lame + 2 stab. abaissés					2,6*	2,6*	2,5	2,7*	1,9*	2,4*	1,4	1,6*	1,4	1,5*
	Lame + lame divisible abaissés					2,6*	2,6*	2,4*	2,7*	1,8	2,4*	1,4	1,6*	1,3	1,5*
3,0	Stabilisateurs relevés			3,6	4,8*	2,3	3,6	1,7	2,6	1,2	2,0	0,8	1,5	0,8	1,3
	Lame divisible abaissée			4,2	4,8*	2,7	4,0*	1,9	3,0*	1,4	2,5*	1,0	2,2*	0,9	1,5*
	Lame + 2 stab. abaissés			4,8*	4,8*	3,5	4,0*	2,5	3,0*	1,9	2,5*	1,4	2,2*	1,3	1,5*
	Lame + lame divisible abaissés			4,8*	4,8*	3,4	4,0*	2,4	3,0*	1,8	2,5*	1,4	2,2*	1,2	1,5*
2,0	Stabilisateurs relevés	3,2*	3,2*	3,5	5,8	2,3	3,6	1,6	2,6	1,2	1,9*	0,8	1,4	0,7	1,3
	Lame divisible abaissée	3,2*	3,2*	4,1	6,1*	2,6	4,8*	1,9	3,4*	1,4	2,7*	1,0	2,3*	0,9	1,6*
	Lame + 2 stab. abaissés	3,2*	3,2*	5,5	6,1*	3,4	4,8*	2,5	3,4*	1,9	2,7*	1,4	2,3*	1,2	1,6*
	Lame + lame divisible abaissés	3,2*	3,2*	5,3	6,1*	3,3	4,8*	2,4	3,4*	1,8	2,7*	1,3	2,3*	1,2	1,6*
1,0	Stabilisateurs relevés	2,9*	2,9*	3,2	5,7	2,1	3,6	1,5	2,5	1,1	1,9	0,8	1,4	0,7	1,3
	Lame divisible abaissée	2,9*	2,9*	3,8	6,9*	2,5	5,1*	1,8	3,6*	1,3	2,8*	1,0	2,3*	0,9	1,7*
	Lame + 2 stab. abaissés	2,9*	2,9*	5,4	6,9*	3,4	5,1*	2,4	3,6*	1,8	2,8*	1,3	2,3*	1,2	1,7*
	Lame + lame divisible abaissés	2,9*	2,9*	5,1	6,9*	3,3	5,1*	2,3	3,6*	1,7	2,8*	1,3	2,3*	1,2	1,7*
0	Stabilisateurs relevés	4,2*	4,2*	3,0	5,5	2,0	3,4	1,4	2,4	1,0	1,8	0,8	1,4	0,7	1,3
	Lame divisible abaissée	4,2*	4,2*	3,6	8,0*	2,3	5,1*	1,7	3,6*	1,2	2,8*	0,9	2,2*	0,9	2,0*
	Lame + 2 stab. abaissés	4,2*	4,2*	5,1	8,0*	3,2	5,1*	2,3	3,6*	1,7	2,8*	1,3	2,2*	1,3	2,0*
	Lame + lame divisible abaissés	4,2*	4,2*	4,9	8,0*	3,1	5,1*	2,2	3,6*	1,7	2,8*	1,3	2,2*	1,2	2,0*
-1,0	Stabilisateurs relevés	5,6*	5,6*	2,9	5,4	1,9	3,3	1,4	2,4	1,0	1,8			0,8	1,5
	Lame divisible abaissée	5,6*	5,6*	3,5	8,7*	2,3	5,2*	1,6	3,7*	1,2	2,8*			1,0	1,9*
	Lame + 2 stab. abaissés	5,6*	5,6*	5,0	8,7*	3,2	5,2*	2,2	3,7*	1,7	2,8*			1,4	1,9*
	Lame + lame divisible abaissés	5,6*	5,6*	4,8	8,7*	3,0	5,2*	2,2	3,7*	1,6	2,8*			1,3	1,9*
-2,0	Stabilisateurs relevés	6,1	6,8*	2,9	5,4	1,9	3,3	1,3	2,3	1,0	1,8			1,0	1,7*
	Lame divisible abaissée	6,8*	6,8*	3,5	8,5*	2,2	5,1*	1,6	3,3*	1,2	1,8*			1,2	1,7*
	Lame + 2 stab. abaissés	6,8*	6,8*	5,1	8,5*	3,1	5,1*	2,2	3,3*	1,7	1,8*			1,6	1,7*
	Lame + lame divisible abaissés	6,8*	6,8*	4,8	8,5*	3,0	5,1*	2,1	3,3*	1,6	1,8*			1,6	1,7*
-3,0	Stabilisateurs relevés			3,0	5,5									1,9	3,2*
	Lame divisible abaissée			3,6	5,6*									2,3	3,2*
	Lame + 2 stab. abaissés			5,1	5,6*									3,1	3,2*
	Lame + lame divisible abaissés			4,9	5,6*									3,0	3,2*

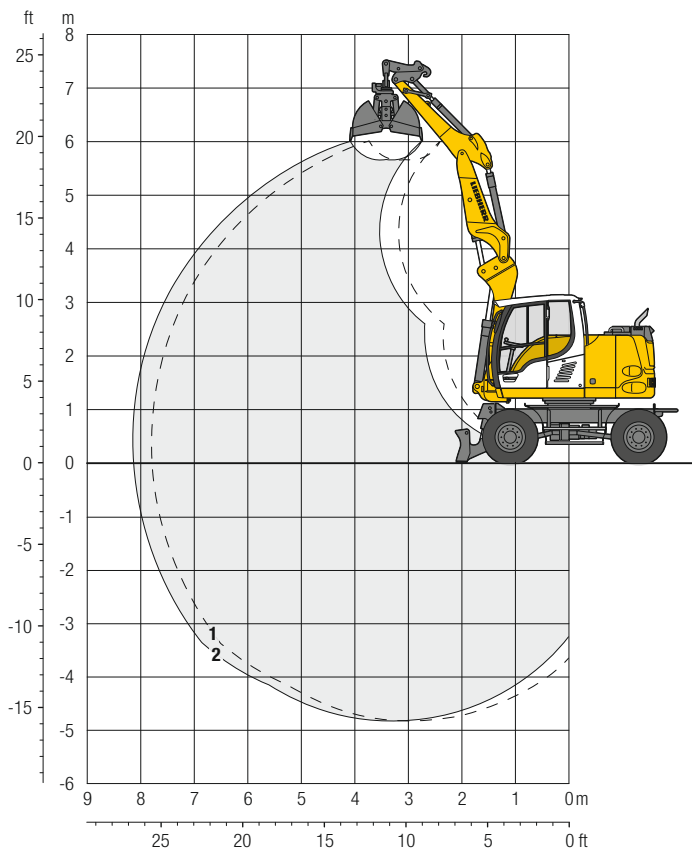
Hauteur Rotation de 360° Dans l'axe Portée max. * Limitée par l'hydraulique

Les capacités de charge sont indiquées en tonnes (t) et mesurées au crochet de levage du dispositif d'attache rapide Liebherr SW33 sans accessoire. Elles sont indiquées pour une rotation de la tourelle à 360°, sur une surface dure, horizontale et portant uniformément, avec l'essieu oscillant bloqué. Les valeurs dans l'axe du châssis (+/- 15°) sont indiquées, pour la pelle non calée, avec essieu directeur à l'avant et, pour la pelle calée, avec essieu rigide à l'avant. Les valeurs sont déterminées pour la position optimale du vérin de réglage du bras. Les capacités de charge indiquées sont basées sur la norme ISO 10567 et correspondent au maximum à 75% de la charge de basculement statique ou 87% de la capacité de levage hydraulique ou sont limitées par la capacité de charge autorisée du crochet de levage du dispositif d'attache rapide (max. 5 t). En cas de démontage du dispositif d'attache rapide, les capacités de charge peuvent être majorées de 110 kg.

En harmonisation avec la norme européenne EN 474-5, les pelles hydrauliques doivent être équipées pour les travaux de levage de charge des dispositifs anti-rupture de flexibles conformes, d'un avertisseur de surcharge, d'un moyen de levage (p. ex. crochet de levage) et d'un tableau des abaques des charges.

Équipement benne preneuse

avec flèche réglable hydrauliquement 4,00 m



Débattements

avec dispositif d'attache rapide	2
Longueur de balancier	m 1,85
Profondeur max. d'extraction	m 4,85
Portée max. au sol	m 8,15
Hauteur max. de déversement	m 5,65

1 avec balancier 1,85 m avec déport latéral max.

Bennes type GM 5B

Force de fermeture	52 kN (5,3 t)
Couple du mécanisme de rotation	1,40 kNm

Poids

Le poids en ordre de marche comprend la machine de base, 8 roues jumelées avec entretoises, flèche réglable hydrauliquement 4,00 m, balancier 1,85 m, dispositif d'attache rapide SW33 et bennes type GM 5B/0,20 m³ (600 mm sans éjecteurs).

Châssis	Poids (kg)
A 910 Compact Litronic avec lame d'ancrage	12 000
A 910 Compact Litronic avec lame divisible	12 200
A 910 Compact Litronic avec lame + 2 stabilisateurs	12 700
A 910 Compact Litronic avec lame + lame divisible	12 800

Bennes type GM 5B Stabilité (limitation à 75 % de la charge de basculement statique conformément à la norme ISO 10567*)

Largeur des coquilles	Capacité	Poids	Stabilisateurs relevés	Lame divisible abaissée	Lame + 2 stab. abaissés	Lame + lame divisible abaissée
			Longueur de balancier (m)	Longueur de balancier (m)	Longueur de balancier (m)	Longueur de balancier (m)
mm	m ³	kg	1,85	1,85	1,85	1,85
300 ¹⁾	0,10	410	■	■	■	■
400 ¹⁾	0,13	440	■	■	■	■
600 ¹⁾	0,20	470	■	■	■	■
800 ¹⁾	0,27	510	■	■	■	■
300 ²⁾	0,10	450	■	■	■	■
400 ²⁾	0,13	490	■	■	■	■

* Indications données à portée maximale sur une rotation de la tourelle à 360° avec l'essieu oscillant bloqué et sans dispositif d'attache rapide (Conformément à la norme ISO 10567 les valeurs correspondent à 75 % de la charge de basculement statique ou 87 % de la limite hydr.)

¹⁾ sans éjecteurs

²⁾ avec éjecteurs

Poids spécifique max. des matériaux ■ = ≤ 1,8 t/m³, ■ = ≤ 1,5 t/m³, △ = ≤ 1,2 t/m³, – = non autorisé

Equipements

Godets curage de fossés

Godets curage de fossés Stabilité (limitation à 75 % de la charge de basculement statique conformément à la norme ISO 10567*)

Largeur de coupe mm	Capacité ISO 7451 ¹⁾ m ³	Poids kg	Stabilisateurs relevés	Lame divisible abaissée	Lame + 2 stab. abaissés	Lame + lame divisible abaissée
			Longueur de balancier (m) 1,85	Longueur de balancier (m) 1,85	Longueur de balancier (m) 1,85	Longueur de balancier (m) 1,85
Flèche réglable hydrauliquement 4,00 m						
1 200 ²⁾	0,29	385	■	■	■	■
1 300 ³⁾	0,28	300	■	■	■	■
1 500 ³⁾	0,33	330	■	■	■	■
1 500 ⁴⁾	0,33	210	■	■	■	■
1 500 ²⁾	0,36	420	△	■	■	■

* Indications données à portée maximale sur une rotation de la tourelle à 360° avec l'essieu oscillant bloqué et sans dispositif d'attache rapide (Conformément à la norme ISO 10567 les valeurs correspondent à 75 % de la charge de basculement statique ou 87 % de la limite hydr.)

¹⁾ comparable avec SAE (avec dôme)

²⁾ inclinable 2 x 50°

³⁾ inclinable 2 x 45°

⁴⁾ Godet de curage fixe

Poids spécifique max. des matériaux ■ = ≤ 1,8 t/m³, ■ = ≤ 1,5 t/m³, △ = ≤ 1,2 t/m³, – = non autorisé

Équipement

Châssis

Système de freinage à double circuit	•
Lame d'ancrage arrière	+
Lame d'ancrage arrière, lame divisible	+
Lame d'ancrage avant, lame divisible arrière	+
Lame d'ancrage avant, stabilisateurs arrière	+
4 roues directrices (directrices avant, 4 roues directrices, marche en crabe)	+
Frein de travail automatique	+
Pneumatiques (pneus jumelés) Liebherr EM 22 290/90-20	+
Pneumatiques (pneus jumelés) Mitas EM 22	•
Commande individuelle des stabilisateurs	+
Etages de vitesse de marche (quatre)	•
Soupapes de maintien sur les vérins d'appui	•
Transmission power-shift, semi-automatique	•
Frein de stationnement, sans entretien	•
Pneumatiques, variantes	+
Protection de la transmission	+
Protection des tiges des vérins d'appui	+
Speeder*	+
Outils, étendu	+
Coffret à outils gauche, verrouillable	•
Coffret à outils droit, verrouillable	+

Tourelle

Phare de travail sur tourelle, 1 unités, LED, droit	+
Phares à l'arrière de la tourelle, 2 unités, LED	+
Système de ravitaillement avec pompe de remplissage de carburant	+
Sectionneur principal de l'installation électrique	•
Capot moteur à amortisseur pneumatique	•
Gyrophare sur tourelle, LED	+
Portes de service verrouillables	•

Circuit hydraulique

Vanne d'arrêt entre réservoir hydraulique et pompe(s)	•
Points de contrôle de la pression	•
Accumulateur de pression pour abaissement contrôlé de l'équipement, moteur à l'arrêt	•
Filtre à huile hydraulique à haute précision de filtration	•
Huile hydraulique Liebherr de -20 °C à +40 °C	•
Huile hydraulique Liebherr, biodégradable	+
Huile hydraulique Liebherr, spéciale régions chaudes ou froides	+
Filtre en dérivation	+
Commutation circuit haute pression 1 et vérin de godet	+
Commutation circuit haute pression 1 et flèche réglable hydrauliquement	+

Moteur diesel

Filtre à particules Deutz	+
Antisiphonnage du carburant	+
Préfiltre à air avec extraction des poussières	+
Préchauffage carburant	+

Cabine

Vide poche	•
Phares de travail sur cabine à l'arrière, halogène	+
Phares de travail sur cabine à l'arrière, LED	+
Phares de travail sur cabine à l'avant, halogène (sur protection pluie)	+
Phares de travail sur cabine à l'avant, halogène (sous protection pluie)	•
Phares de travail sur cabine à l'avant, LED (sur protection pluie)	+
Phares de travail sur cabine à l'avant, LED (sous protection pluie)	+
Console gauche, rabattable	•
Rétroviseurs extérieurs, réglables électr. et chauffants	+
Affichage des heures de fonctionnement, visible de l'extérieur	•
Vitre de toit blindée en verre feuilleté	+
Siège du conducteur Standard	•
Siège du conducteur Comfort	+
Siège du conducteur Premium	+
Avertisseur de marche (avertit pour translation avant et arrière, déconnectable)	+
Extincteur	+
Pare-brise blindé en verre feuilleté, non rétractable	+
Pare-brise intégralement rétractable	•
Régulateur de vitesse	•
Pilotage par manipulateur	+
Climatisation automatique	+
Indicateur de consommation carburant	•
Glacière électrique	+
Volant de direction, modèle épais (option à titre gratuite)	+
Colonne de direction à réglage horizontal	•
LiDAT Plus (Système élargi de transfert de données Liebherr)***	•
Coupure automatique du moteur (temps réglable)	+
Frein de positionnement	+
Commande proportionnel	•
Radio Comfort, commande par unité d'affichage avec kit main libres	+
Pré-équipement radio	•
Avant-toit de cabine	•
Protection de cabine ROPS	•
Avertisseur sonore de marche arrière (retentit pour translation arrière, non déconnectable)	+
Gyrophare sur la cabine, LED	+
Vitres teintées	•
Essuie-glace, vitre de toit	+
Essuie-glace, vitre avant complète	+
Fenêtre coulissante sur la porte	•
Grille de protection supérieure	+
Vitre de droite et pare-brise en verre feuilleté	•
Pare-soleil	+
Persienne	•
Chauffage autonome (programmeur)	+
Anti-démarrage électronique	+
Allume-cigares	•



Equipement

Phares de travail sur flèche, 2 unités, halogène	•
Phares de travail sur flèche, 2 unités, LED	+
Circuit haute pression y compris flexibles, conduite de retour sans pression et Tool Control	+
Limitation électronique de la hauteur	+
Oeillet sur le balancier	+
Conduite supplémentaire de retour de l'huile de fuite pour outils	+
Gamme de godets de curage Liebherr	+
Dispositif d'attache rapide Liebherr, hydraulique ou mécanique	+
Gamme de godets rétro Liebherr	+
Denture Liebherr	+
Gamme de grappins à deux coquilles Liebherr	+
Circuit moyenne pression y compris conduites	+
Dispositif anti-rupture de flexibles sur vérin de volée	•
Dispositif anti-rupture de flexibles sur vérin de godet	+
Dispositif anti-rupture de flexibles sur vérin de balancier	•
Raccord hydraulique pour accouplement rapide à l'extrémité du balancier	•
Système d'attache rapide LIKUFIX	+
Protection de tige de vérin de godet	+
Protection de tige de vérin de volée	+
Protection de la tôle inférieure du balancier	+
Tool Control, 10 réglages d'outil à sélectionner sur l'écran	+
Avertisseur de surcharge	•
Flèche réglable hydrauliquement	•



Machine complète

Graissage	
Graissage châssis, manuel – décentralisé (graisseurs)	•
Système de graissage centralisé automatique, tourelle et équipement (sans système d'attache rapide et biellette)**	+
Système de graissage, extension pour système d'attache rapide	+
Système de graissage, extension pour biellette	+
Peinture spéciale	
Peinture spéciale pour outils	+
Peinture spéciale, variantes	+
Surveillance	
Surveillance zone arrière avec caméra	•
Surveillance zone latérale avec caméra	•

• = Standard, + = Option

* = dû aux normes d'immatriculation des landes, la vitesse maximale dans quelques pays s'élève à 25 km/h, ** = dépendante du pays, *** = peut être prolongé en option au bout d'un an

Les équipements ou accessoires d'autres fabricants ne peuvent être montés qu'avec l'autorisation de Liebherr.

Le Groupe Liebherr



Grande gamme de produits

Le groupe Liebherr est l'un des plus grands constructeurs de machines de travaux publics dans le monde. Les produits et services Liebherr sont axés sur la rentabilité et sont reconnus dans de nombreux autres domaines : réfrigérateurs et congélateurs, équipements pour l'aviation et les chemins de fer, machines-outils ainsi que grues maritimes.

Profit maximal pour le client

Dans tous les secteurs de produits, nous proposons des gammes complètes avec de nombreuses variantes d'équipement. Leur évolution technique et leur qualité reconnue offrent aux clients Liebherr la garantie d'un profit maximum.

Compétence technologique

Afin de répondre au niveau de qualité élevé de ses produits, Liebherr attache beaucoup d'importance à maîtriser en interne les compétences essentielles. C'est pourquoi les composants majeurs sont élaborés et produits par Liebherr ; c'est le cas, par exemple, des systèmes de commande et d'entraînement des machines de travaux publics.

Mondial et indépendant

L'entreprise familiale Liebherr a été fondée en 1949 par Hans Liebherr. Depuis, l'entreprise n'a cessé de croître pour être, aujourd'hui, un groupe de plus de 41 000 salariés travaillant dans plus de 130 sociétés réparties sur les cinq continents. Le groupe est chapeauté par la société Liebherr-International AG dont le siège est à Bulle (Suisse) et dont les détenteurs sont les membres de la famille Liebherr.

www.liebherr.com

Liebherr-Hydraulikbagger GmbH

Liebherrstraße 12, D-88457 Kirchdorf/Iller
☎ +49 7354 80-0, Fax +49 7354 80-72 94
www.liebherr.com, E-Mail: info.lhb@liebherr.com
www.facebook.com/LiebherrConstruction